

บทที่ 3

การปฏิบัติตามมาตรการติดตามตรวจสอบผลกระทบสิ่งแวดล้อม

การติดตามตรวจสอบการปฏิบัติตามมาตรการติดตามตรวจสอบผลกระทบสิ่งแวดล้อม โครงการอาคารสำนักงานใหญ่ ธนาคารกรุงเทพ แห่งที่ 2 (ระยะดำเนินการ) ได้ดำเนินการตามมาตรการติดตามตรวจสอบผลกระทบสิ่งแวดล้อมของโครงการ รายละเอียดดังภาคผนวก ก-3 ทั้งนี้ ระหว่างเดือนกรกฎาคม-ธันวาคม พ.ศ. 2567 โครงการได้มอบหมายให้ บริษัท ยูโนเต็ด แอนนาลิสต์ แอนด์ เอ็นจิเนียริง คอนซัลแตนท์ จำกัด เป็นผู้ดำเนินการติดตามตรวจสอบการปฏิบัติตามมาตรการติดตามตรวจสอบผลกระทบสิ่งแวดล้อมของโครงการ ผลการปฏิบัติตามมาตรการฯ รายละเอียดแสดงดังตารางที่ 3-1

ตารางที่ 3-1 แผนการติดตามตรวจสอบผลกระทบสิ่งแวดล้อมของ โครงการอาคารสำนักงานใหญ่ ธนาคารกรุงเทพ แห่งที่ 2 ระหว่างเดือนกรกฎาคม-ธันวาคม พ.ศ. 2567

คุณภาพสิ่งแวดล้อม	บริเวณที่ตรวจสอบ	พารามิเตอร์หรือตัวแปรต่าง ๆ	ความถี่ในการตรวจวัด	ผลการปฏิบัติตามมาตรการฯ	เอกสารอ้างอิง
1. คุณภาพน้ำทิ้ง	จำนวน 4 จุด ได้แก่ - จุดก่อนเข้าระบบที่ Sewage Manhole Office CC/TC - จุดก่อนเข้าระบบที่ Sewage Manhole Canteen - จุดบ่อตรวจการระบายก่อนออกภายนอกโครงการ Office CC/TC - จุดบ่อตรวจการระบายก่อนออกภายนอกโครงการ Canteen	- บีโอดี - ของแข็งแขวนลอย - แอมโมเนีย-ไนโตรเจน - ความเป็นกรดและด่าง - บีโอดี - ของแข็งแขวนลอย - แอมโมเนีย-ไนโตรเจน - น้ำมันและไขมัน - แบคทีเรียกลุ่มฟีคอลโคลิฟอร์ม	ทุกสัปดาห์ (เดือนกรกฎาคม-ธันวาคม พ.ศ. 2567)	- โครงการได้ทำการติดตามตรวจสอบคุณภาพน้ำทิ้ง ภายในพื้นที่โครงการเป็นประจำทุกสัปดาห์	ภาคผนวก ค-1
2. ระบบบำบัดน้ำเสีย	- บ่อเกรอะ - บ่อย่อยสลาย	- สูบตะกอนออกจากระบบบำบัดน้ำเสียของอาคารศูนย์อบรม และอาคารศูนย์คอมพิวเตอร์ - สูบตะกอนออกจากระบบบำบัดน้ำเสียของอาคารสำนักงาน 1 - สูบตะกอนออกจากระบบบำบัดน้ำเสียของอาคารสำนักงาน 2 - สูบตะกอนออกจากระบบบำบัดน้ำเสียของอาคารพักอาศัย	ทุก 43 วัน ทุก 40 วัน ทุก 43 วัน ทุก 60 วัน	- โครงการได้ว่าจ้าง บริษัท พรีเมียร์ โปรดัคส์ จำกัด (มหาชน) ดำเนินการสูบตะกอนออกจากระบบบำบัดน้ำเสียของอาคารศูนย์อบรม อาคารศูนย์คอมพิวเตอร์ และโรงอาหาร โดยได้ดำเนินการเมื่อวันที่ 16 มีนาคม พ.ศ. 2566 หรือหากพบว่ามีปริมาณตะกอนสะสมจำนวนมากจะดำเนินการสูบตะกอนทันที	ภาคผนวก ข-7

ตารางที่ 3-1 แผนการติดตามตรวจสอบผลกระทบสิ่งแวดล้อมของ โครงการอาคารสำนักงานใหญ่ ธนาคารกรุงเทพ แห่งที่ 2 ระหว่างเดือนกรกฎาคม-ธันวาคม พ.ศ. 2567 (ต่อ)

คุณภาพสิ่งแวดล้อม	บริเวณที่ตรวจสอบ	พารามิเตอร์หรือตัวแปรต่าง ๆ	ความถี่ในการตรวจวัด	ผลการปฏิบัติตามมาตรการฯ	เอกสารอ้างอิง
3. ระบบป้องกัน อัคคีภัย	- จุดติดตั้งระบบป้องกันอัคคีภัย ภายในอาคาร	- ตรวจสอบระบบป้องกันอัคคีภัยให้อยู่ใน สภาพที่พร้อมจะใช้งาน รวมทั้งเปลี่ยนหรือ ติดตั้งใหม่ หากพบว่ามี การชำรุดหรือใช้งาน ไม่ได้	ทุก 6 เดือน	- โครงการได้มีการติดตั้งระบบป้องกัน อัคคีภัยภายในอาคาร ประกอบด้วย อุปกรณ์ตรวจจับควัน อุปกรณ์ตรวจจับ ความร้อน ประตุนิไฟ บันไดหนีไฟ เครื่อง อัดอากาศไม่ให้ควันไหลเข้ามาในบันไดหนี ไฟ ป้ายเรืองแสงบอกทางหนีไฟ และลาน หนีไฟทางอากาศ รวมทั้งมีการทดสอบ อุปกรณ์ให้พร้อมใช้งานอยู่เสมอ ความถี่ ทุก 3 เดือน	ภาคผนวก ข-6 ภาคผนวก ข-1 รูปที่ 11 รูปที่ 12 รูปที่ 13
4. ระบบระบายน้ำ	- บ่อดักตะกอนทุกบ่อที่เชื่อมต่อกับ ท่อระบายน้ำสาธารณะ	- ทำความสะอาดบ่อดักตะกอน (Man-hole) อย่างสม่ำเสมอ	ปีละ 1 ครั้ง หรือทุกครั้งที่พบว่า มีตะกอนสะสมในปริมาณมาก อย่างใดอย่างหนึ่งที่เร็วกว่า	- โครงการได้ดำเนินการสูบน้ำตะกอน ปีละ 1 ครั้ง หรือหากพบปริมาณตะกอนสะสม จำนวนมาก	ภาคผนวก ข-7

3.1 การติดตามตรวจสอบคุณภาพน้ำ

การติดตามตรวจสอบคุณภาพน้ำจากจุดก่อนเข้าระบบ และจุดบ่อตรวจการระบายก่อนออกภายนอกโครงการ ดำเนินการตรวจสอบสัปดาห์ละ 1 ครั้ง จำนวน 4 จุด ได้แก่ จุดก่อนเข้าระบบที่ Sewage Manhole Office CC/TC, จุดก่อนเข้าระบบที่ Sewage Manhole Canteen, จุดบ่อตรวจการระบายก่อนออกภายนอกโครงการ Office CC/TC และ จุดบ่อตรวจการระบายก่อนออกภายนอกโครงการ Canteen แสดงดังรูปที่ 3-1



รูปที่ 3-1 การติดตามตรวจสอบคุณภาพน้ำ



จุดบ่อตรวจการระบายก่อนออกภายนอกโครงการ Canteen

รูปที่ 3-1 การติดตามตรวจสอบคุณภาพน้ำ (ต่อ)

3.1.1 วิธีการติดตามตรวจสอบคุณภาพน้ำ

การตรวจวัดได้อ้างอิงให้เป็นไปตาม ประกาศกระทรวงทรัพยากรธรรมชาติและสิ่งแวดล้อม เรื่อง กำหนดมาตรฐานควบคุมการระบายน้ำทั้งจากอาคารบางประเภทและบางขนาด ประกาศในราชกิจจานุเบกษา เล่ม 122 ตอนที่ 125 ง วันที่ 29 ธันวาคม พ.ศ. 2548, ประกาศกระทรวงทรัพยากรธรรมชาติและสิ่งแวดล้อม เรื่อง กำหนดมาตรฐานควบคุมการระบายน้ำทั้งจากอาคารบางประเภทและบางขนาด ประกาศในราชกิจจานุเบกษา เล่ม 141 ตอนพิเศษ 233 ง วันที่ 27 สิงหาคม พ.ศ. 2567 และคู่มือวิเคราะห์น้ำและน้ำเสีย (Standard Methods for the Examination of Water and Wastewater) ที่ American Public Health Association, American Water Work Association และ Water Environment Federation ของสหรัฐอเมริกา ร่วมกันกำหนดไว้ โดยแสดงวิธีตรวจวิเคราะห์ดังตารางที่ 3-2

ตารางที่ 3-2 ดัชนีและวิธีวิเคราะห์ตัวอย่างคุณภาพน้ำเสียและน้ำทิ้ง

ดัชนี	วิธีตรวจวิเคราะห์
คุณภาพน้ำเสีย	
1. บีโอดี	Membrane Electrode Method (SM: Part 5210 B and Part 4500-O G)
2. ของแข็งแขวนลอย	Suspended Solids Dried at 103-105 °C (SM: Part 2540 D), Total Suspended Solids Dried at 103-105 °C (SM: Part 2540 D)
3. แอมโมเนีย-ไนโตรเจน	Kjeldahl Method (SM: Part 4500-NH ₃ B and Part 4500-NH ₃ C)
คุณภาพน้ำทิ้ง	
1. ความเป็นกรดและด่าง	Electrometric Method (at Site) SM: Part 4500-H ⁺ B and 1060 B
2. บีโอดี	Membrane Electrode Method (SM: Part 5210 B and Part 4500-O G)
3. ของแข็งแขวนลอย	Suspended Solids Dried at 103-105 °C (SM: Part 2540 D), Total Suspended Solids Dried at 103-105 °C (SM: Part 2540 D)
4. แอมโมเนีย-ไนโตรเจน	Kjeldahl Method (SM: Part 4500-NH ₃ B and Part 4500-NH ₃ C)
5. น้ำมันและไขมัน	Liquid-Liquid, Partition-Gravimetric Method (SM: Part 5520 B)
6. แบคทีเรียกลุ่มฟีคอลโคลิฟอร์ม	Multiple-Tube Fermentation Technique (SM: Part 9221 B, C and E)

หมายเหตุ: SM: Standard Methods for The Examination of Water and Wastewater, APHA,AWWA,WEF, 24th Edition, 2023.

3.1.2 ผลการติดตามตรวจสอบคุณภาพน้ำ

1) ผลการติดตามตรวจสอบคุณภาพน้ำเสีย

การติดตามตรวจสอบคุณภาพน้ำเสีย ระหว่างเดือนกรกฎาคม-ธันวาคม พ.ศ. 2567 จำนวน 2 จุด ได้แก่ จุดก่อนเข้าระบบที่ Sewage Manhole Office CC/TC และจุดก่อนเข้าระบบที่ Sewage Manhole Canteen ประกอบด้วย การติดตามตรวจสอบปริมาณบีโอดี ของแข็งแขวนลอย และแอมโมเนีย-ไนโตรเจน

ทั้งนี้ ผลการตรวจวัดคุณภาพน้ำเสียจุดก่อนเข้าระบบจะไม่นำมาเปรียบเทียบกับมาตรฐาน เนื่องจากน้ำทิ้งจุดดังกล่าวยังไม่ผ่านการบำบัด และไม่ได้เป็นจุดสุดท้ายก่อนระบายออกสู่ภายนอกโครงการ แสดงดังตารางที่ 3-3 และตารางที่ 3-4

2) ผลการติดตามตรวจสอบคุณภาพน้ำทิ้ง

การติดตามตรวจสอบคุณภาพน้ำทิ้ง ระหว่างเดือนกรกฎาคม-ธันวาคม พ.ศ. 2567 จำนวน 2 จุด ได้แก่ จุดบ่อตรวจการระบายก่อนออกภายนอกโครงการ Office CC/TC และจุดบ่อตรวจการระบายก่อนออกภายนอกโครงการ Canteen ประกอบด้วย การติดตามตรวจสอบปริมาณความเป็นกรดและด่าง บีโอดี ของแข็งแขวนลอย แอมโมเนีย-ไนโตรเจน น้ำมันและไขมัน และแบคทีเรียกลุ่มฟิโคไลโคไลฟอร์ม รายละเอียดดังนี้

คุณภาพน้ำทิ้งระหว่างเดือนกรกฎาคม-สิงหาคม พ.ศ. 2567 ส่วนใหญ่มีค่าเป็นไปตามมาตรฐานควบคุมการระบายน้ำทิ้งอาคาร ประเภท ก. ตามประกาศกระทรวงทรัพยากรธรรมชาติและสิ่งแวดล้อม เรื่อง กำหนดมาตรฐานควบคุมการระบายน้ำทิ้งจากอาคารบางประเภทและบางขนาด ประกาศในราชกิจจานุเบกษา เล่ม 122 ตอนที่ 125 ง วันที่ 29 ธันวาคม พ.ศ. 2548 ยกเว้น จุดบ่อตรวจการระบายก่อนออกภายนอกโครงการ Office CC/TC ได้แก่ บีโอดี วันที่ 25 กรกฎาคม พ.ศ. 2567, วันที่ 1, 8, 15 สิงหาคม พ.ศ. 2567 ของแข็งแขวนลอย วันที่ 25 กรกฎาคม พ.ศ. 2567, วันที่ 1, 8, 15, 22 สิงหาคม พ.ศ. 2567 และจุดบ่อตรวจการระบายก่อนออกภายนอกโครงการ Canteen บีโอดี วันที่ 4, 25 กรกฎาคม พ.ศ. 2567 และของแข็งแขวนลอย วันที่ 4, 11, 25 กรกฎาคม พ.ศ. 2567, วันที่ 29 สิงหาคม พ.ศ. 2567

คุณภาพน้ำทิ้งระหว่างเดือนกันยายน-ธันวาคม พ.ศ. 2567 ส่วนใหญ่มีค่าเป็นไปตามมาตรฐานควบคุมการระบายน้ำทิ้งอาคาร ประเภท ก. ตามประกาศกระทรวงทรัพยากรธรรมชาติและสิ่งแวดล้อม เรื่อง กำหนดมาตรฐานควบคุมการระบายน้ำทิ้งจากอาคารบางประเภทและบางขนาด ประกาศในราชกิจจานุเบกษา เล่ม 141 ตอนพิเศษ 233 ง วันที่ 27 สิงหาคม พ.ศ. 2567 ยกเว้น จุดบ่อตรวจการระบายก่อนออกภายนอกโครงการ Office CC/TC ได้แก่ ความเป็นกรดและด่าง วันที่ 12 กันยายน พ.ศ. 2567 แอมโมเนีย-ไนโตรเจน วันที่ 5 กันยายน พ.ศ. 2567 ของแข็งแขวนลอย วันที่ 12, 19, 26 กันยายน พ.ศ. 2567 และจุดบ่อตรวจการระบายก่อนออกภายนอกโครงการ Canteen บีโอดี วันที่ 5, 19, 26 กันยายน พ.ศ. 2567, 3 ตุลาคม พ.ศ. 2567, วันที่ 7 พฤศจิกายน พ.ศ. 2567 ของแข็งแขวนลอย วันที่ 5, 12 กันยายน พ.ศ. 2567, 3 ตุลาคม พ.ศ. 2567, วันที่ 7, 28 พฤศจิกายน พ.ศ. 2567, วันที่ 12, 18 ธันวาคม พ.ศ. 2567 ที่มีค่าไม่เป็นไปตามมาตรฐานฯ กำหนด แสดงดังตารางที่ 3-5 ถึงตารางที่ 3-6 และรูปที่ 3-2 ถึงรูปที่ 3-13

อย่างไรก็ตาม ทางโครงการมีการควบคุมและปรับตั้งค่าการทำงานของระบบบำบัดน้ำเสียให้เหมาะสมกับพฤติกรรมการใช้น้ำของอาคารโดยรวม และดำเนินการติดตามผลการทำงานของระบบบำบัดน้ำเสียเป็นประจำ เพื่อปรับปรุงและพัฒนาประสิทธิผลให้ดีขึ้น รวมถึงสามารถบำบัดน้ำเสียให้ได้คุณภาพตามที่มาตรฐานน้ำทิ้งจากอาคาร ประเภท ก. กำหนดไว้

ตารางที่ 3-3 ผลการติดตามตรวจสอบคุณภาพน้ำเสีย จุดก่อนเข้าระบบที่ Sewage Manhole Office CC/TC ระหว่างเดือนกรกฎาคม-ธันวาคม พ.ศ. 2567

โครงการ:โครงการอาคารสำนักงานใหญ่ ธนาคารกรุงเทพ แห่งที่ 2 ของ ธนาคารกรุงเทพ จำกัด (มหาชน)

จัดทำรายงานโดย:บริษัท ยูโนเต็ด แอนนาลิสต์ แอนด์ เอ็นจิเนียริง คอนซัลแตนท์ จำกัด

ระหว่างเดือน:กรกฎาคม-ธันวาคม พ.ศ. 2567

ตำแหน่งที่ตรวจวัด:จุดก่อนเข้าระบบที่ Sewage Manhole Office CC/TC

จุดติดตามตรวจสอบ	วันที่ติดตามตรวจสอบ	ผลการติดตามตรวจสอบ		
		บีโอดี	ของแข็งแขวนลอย	แอมโมเนีย-ไนโตรเจน
- จุดก่อนเข้าระบบที่ Sewage Manhole Office CC/TC	4 ก.ค. 67	130	73.2	77.6
	11 ก.ค. 67	113	53.9	85.7
	18 ก.ค. 67	84.6	126	66.5
	25 ก.ค. 67	206	104	53.8
	1 ส.ค. 67	118	76.8	61.3
	8 ส.ค. 67	55.5	77.2	52.7
	15 ส.ค. 67	30.0	43.1	60.9
	22 ส.ค. 67	27.0	53.6	42.6
	29 ส.ค. 67	266	536	77.5
	5 ก.ย. 67	96.2	66.2	57.1
	12 ก.ย. 67	146	82.5	60.3
	19 ก.ย. 67	192	94.0	93.1
	26 ก.ย. 67	106	97.6	39.1
	3 ต.ค. 67	250	225	76.1
	10 ต.ค. 67	184	90.9	58.0
	17 ต.ค. 67	145	138	62.4
	24 ต.ค. 67	183	56.5	81.1
	31 ต.ค. 67	149	81.8	63.3
	7 พ.ย. 67	171	142	81.6
	14 พ.ย. 67	177	61.2	85.7
	21 พ.ย. 67	130	65.5	75.3
	28 พ.ย. 67	163	67.6	83.7
	6 ธ.ค. 67	200	80.7	87.8
	12 ธ.ค. 67	128	93.8	40.5
	18 ธ.ค. 67	148	35.2	71.4
	26 ธ.ค. 67	185	312	74.7
ค่าต่ำสุด-ค่าสูงสุด	ก.ค.-ธ.ค. 67	27.0-266	35.2-536	39.1-93.1
หน่วย		มิลลิกรัมต่อลิตร	มิลลิกรัมต่อลิตร	มิลลิกรัมต่อลิตร

ผู้เก็บตัวอย่าง/ผู้บันทึก: นายอภิสิทธิ์ ศรีคงแก้ว, นายโชคชัย พุ่มไสว, นายพีระพัฒน์ บัญญัติศิลป์, นายปรัชชาพล โสภา, นางสาวณัฐชา แถวภาพ, นายสิทธิพล พร้อมพອซึนบุญ, นายวิรัชยุทธ โมกแก้ว, นายพรธัชวุฒิ ไถวสกุล, นายกฤษณพงษ์ นามทิพย์, นายอชิตะ แสงจันทร์

ผู้วิเคราะห์: นางสาวอักษรินทร์ บุญคง, นางสาวพิมลวรรณ สิมมา

ผู้ตรวจสอบ/ผู้ควบคุม: นางปิยะพัชร สุทมนัสวงษ์, นางสาวเบญจวรรณ วิริโยทัย

บริษัทผู้ตรวจวิเคราะห์: บริษัท ยูโนเต็ด แอนนาลิสต์ แอนด์ เอ็นจิเนียริง คอนซัลแตนท์ จำกัด

เบอร์โทรศัพท์: 0 2763 2828

ตารางที่ 3-4 ผลการติดตามตรวจสอบคุณภาพน้ำเสีย จุดก่อนเข้าระบบที่ Sewage Manhole Canteen ระหว่างเดือนกรกฎาคม-ธันวาคม พ.ศ. 2567

โครงการ:โครงการอาคารสำนักงานใหญ่ ธนาคารกรุงเทพ แห่งที่ 2 ของ ธนาคารกรุงเทพ จำกัด (มหาชน)

จัดทำรายงานโดย:บริษัท ยูไนเต็ด แอนนาลิสต์ แอนด์ เอ็นจิเนียริง คอนซัลแตนท์ จำกัด

ระหว่างเดือน:กรกฎาคม-ธันวาคม พ.ศ. 2567

ตำแหน่งที่ตรวจวัด:จุดก่อนเข้าระบบที่ Sewage Manhole Canteen

จุดติดตามตรวจสอบ	วันที่ติดตามตรวจสอบ	ผลการติดตามตรวจสอบ		
		บีโอดี	ของแข็งแขวนลอย	แอมโมเนีย-ไนโตรเจน
- จุดก่อนเข้าระบบที่ Sewage Manhole Canteen	4 ก.ค. 67	117	60.6	14.8
	11 ก.ค. 67	248	67.4	25.3
	18 ก.ค. 67	382	278	24.4
	25 ก.ค. 67	216	78.6	19.1
	1 ส.ค. 67	170	44.5	14.3
	8 ส.ค. 67	203	70.7	< LOQ ^{1/}
	15 ส.ค. 67	156	61.9	14.3
	22 ส.ค. 67	170	40.7	16.0
	29 ส.ค. 67	78.0	38.6	< LOQ ^{1/}
	5 ก.ย. 67	299	57.9	15.7
	12 ก.ย. 67	102	62.6	8.3
	19 ก.ย. 67	72.4	46.7	6.2
	26 ก.ย. 67	76.4	35.5	7.2
	3 ต.ค. 67	62.0	59.8	5.7
	10 ต.ค. 67	231	57.9	13.7
	17 ต.ค. 67	199	34.9	13.4
	24 ต.ค. 67	50.0	22.9	5.4
	31 ต.ค. 67	60.2	40.6	7.0
	7 พ.ย. 67	232	77.2	19.0
	14 พ.ย. 67	250	116	28.0
	21 พ.ย. 67	159	35.8	19.4
	28 พ.ย. 67	294	66.7	27.3
	6 ธ.ค. 67	204	36.5	26.0
	12 ธ.ค. 67	247	101	30.8
	18 ธ.ค. 67	320	226	29.1
	26 ธ.ค. 67	266	33.2	44.3
ค่าต่ำสุด-ค่าสูงสุด	ก.ค.-ธ.ค. 67	50.0-382	22.9-278	< LOQ-44.3
หน่วย		มิลลิกรัมต่อลิตร	มิลลิกรัมต่อลิตร	มิลลิกรัมต่อลิตร

หมายเหตุ: ^{1/} < LOQ: < Limit of Quantitation (แอมโมเนีย-ไนโตรเจนมีค่า ≥ 1.5 และ < 5.0 มิลลิกรัมต่อลิตร)

ผู้เก็บตัวอย่าง/ผู้บันทึก: นายอภิสิทธิ์ ศรีคงแก้ว, นายโชคชัย พุ่มไสว, นายพีระพัฒน์ บัญญัติศิลป์, นายปรัชชาพล โสภา, นางสาวณัฐชา แถวภาพ, นายสิทธิพล พร้อมพ้อขึ้นบุญ, นายวีรยุทธ โมกแก้ว, นายพรระชูฒิ ไกรสกุล, นายกฤษณพงษ์ นามทิพย์, นายอชิตะ แสงจันทร์

ผู้วิเคราะห์: นางสาวอักษรินทร์ บุญคง, นางสาวพิมลวรรณ สิมมา

ผู้ตรวจสอบ/ผู้ควบคุม: นางปิยะพัชร สุทมนัสวงษ์, นางสาวเบญจวรรณ วิริโยทัย

บริษัทผู้ตรวจวิเคราะห์: บริษัท ยูไนเต็ด แอนนาลิสต์ แอนด์ เอ็นจิเนียริง คอนซัลแตนท์ จำกัด

เบอร์โทรศัพท์: 0 2763 2828

ตารางที่ 3-5 ผลการติดตามตรวจสอบคุณภาพน้ำทิ้ง จุดบ่อตรวจการระบายก่อนออกภายนอกโครงการ Office CC/TC ระหว่างเดือนกรกฎาคม-ธันวาคม พ.ศ. 2567

โครงการ: โครงการอาคารสำนักงานใหญ่ ธนาคารกรุงเทพ แห่งที่ 2 ของ ธนาคารกรุงเทพ จำกัด (มหาชน)

จัดทำรายงานโดย: บริษัท ยูไนเต็ด แอนนาลิสต์ แอนด์ เอ็นจิเนียริง คอนซัลแตนท์ จำกัด

ระหว่างเดือน: กรกฎาคม-ธันวาคม พ.ศ. 2567

ตำแหน่งที่ตรวจวัด: จุดบ่อตรวจการระบายก่อนออกภายนอกโครงการ Office CC/TC

จุดติดตามตรวจสอบ	วันที่ติดตามตรวจสอบ	ผลการติดตามตรวจสอบ					
		ความเป็นกรดและด่าง	บีโอดี	ของแข็งแขวนลอย	แอมโมเนีย-ไนโตรเจน	น้ำมันและไขมัน	แบคทีเรียกลุ่มฟีคอลโคลิฟอร์ม
- จุดบ่อตรวจการระบายก่อนออกภายนอกโครงการ Office CC/TC	4 ก.ค. 67	7.3 (28°C)	6.8	< 5.0	< 1.5	< 3	54,000
	11 ก.ค. 67	6.9 (30°C)	12.6	15.4	9.3	< 3	> 160,000
	18 ก.ค. 67	6.4 (31°C)	8.9	8.7	18.7	< 3	> 160,000
	25 ก.ค. 67	6.5 (31°C)	52.5*	45.0*	9.7	< 3	92,000
	1 ส.ค. 67	6.9 (32°C)	25.6*	30.8*	31.6	< 3	160,000
	8 ส.ค. 67	6.1 (31°C)	29.9*	43.3*	13.5	< 3	160,000
	15 ส.ค. 67	6.5 (33°C)	20.1*	37.2*	15.0	< 3	160,000
	22 ส.ค. 67	6.0 (36°C)	< 2.0	35.4*	< 1.5	< 3	700
	29 ส.ค. 67	6.8 (34°C)	6.8	24.4	21.3	< 3	> 160,000
	5 ก.ย. 67	7.3 (33°C)	14.2	27.8	38.9*	< 3	> 160,000
	12 ก.ย. 67	5.3 (32.5°C)	7.1	40.7*	16.9	< 3	35,000
	19 ก.ย. 67	6.4 (32.4°C)	8.5	40.5*	24.7	< 3	11,000
	26 ก.ย. 67	6.8 (31.0°C)	19.6	76.3*	26.3	< 3	54,000
	3 ต.ค. 67	7.8 (28.4°C)	< 2.0	< 5.0	< 1.0	< 3	1,100
	10 ต.ค. 67	7.9 (29.2°C)	6.0	< 5.0	< 1.0	3	> 160,000
	17 ต.ค. 67	7.0 (29.4°C)	2.4	< 5.0	< 1.0	3	7,900
	24 ต.ค. 67	7.7 (28.8°C)	4.0	< 5.0	< 1.0	< 3	22,000
	31 ต.ค. 67	7.5 (29.5°C)	< 2.0	< 5.0	< LOQ ^{4/}	< 3	92,000
	7 พ.ย. 67	7.1 (28.9°C)	3.0	< 5.0	5.2	< 3	54,000
	14 พ.ย. 67	7.5 (31.4°C)	4.5	< 5.0	11.5	< 3	54,000
	21 พ.ย. 67	7.2 (29.6°C)	6.8	5.0	< LOQ ^{4/}	< 3	> 160,000
	28 พ.ย. 67	7.6 (29.1°C)	13.4	6.3	5.5	< 3	> 160,000
	6 ธ.ค. 67	7.6 (28.6°C)	< 2.0	< 5.0	< LOQ ^{4/}	< 3	17,000
	12 ธ.ค. 67	6.9 (28.9°C)	5.1	12.5	7.6	< 3	160,000
	18 ธ.ค. 67	7.3 (28.2°C)	< 2.0	< 5.0	5.2	< 3	17,000
	26 ธ.ค. 67	6.7 (27.7°C)	3.0	9.3	13.8	< 3	54,000
ค่าต่ำสุด-ค่าสูงสุด	ก.ค.-ธ.ค. 67	5.3-7.9	< 2.0 -52.5	< 5.0 -76.3	< 1.0 -38.9	< 3 -3	700- > 160,000
มาตรฐาน ^{1/}		5-9	≤ 20	≤ 30	≤ 35	≤ 20	- ^{3/}
มาตรฐาน ^{2/}		5.5-9.0	≤ 20	≤ 30	≤ 35	≤ 20	- ^{3/}
หน่วย		-	มิลลิกรัมต่อลิตร	มิลลิกรัมต่อลิตร	มิลลิกรัมต่อลิตร	มิลลิกรัมต่อลิตร	เอ็มพีเอ็นต่อ 100 มิลลิลิตร

หมายเหตุ: ^{1/} ประกาศกระทรวงทรัพยากรธรรมชาติและสิ่งแวดล้อม เรื่อง กำหนดมาตรฐานควบคุมการระบายน้ำทิ้งจากอาคารบางประเภทและบางขนาด ประกาศในราชกิจจานุเบกษา เล่ม 122 ตอนที่ 125 ง วันที่ 29 ธันวาคม พ.ศ. 2548 (มาตรฐานควบคุมการระบายน้ำทิ้งอาคาร ประเภท ก.)

^{2/} ประกาศกระทรวงทรัพยากรธรรมชาติและสิ่งแวดล้อม เรื่อง กำหนดมาตรฐานควบคุมการระบายน้ำทิ้งจากอาคารบางประเภทและบางขนาด ประกาศในราชกิจจานุเบกษา เล่ม 141 ตอนพิเศษ 233 ง วันที่ 27 สิงหาคม พ.ศ. 2567 (มาตรฐานควบคุมการระบายน้ำทิ้งอาคาร ประเภท ก.)

เทียบมาตรฐานดังกล่าว ตั้งแต่เดือนกันยายน พ.ศ. 2567 เป็นต้นไป

^{3/} มาตรฐานไม่ได้กำหนดค่าเอาไว้

^{4/} < LOQ: < Limit of Quantitation (แอมโมเนีย-ไนโตรเจนมีค่า ≥ 1.0 และ < 5.0 มิลลิกรัมต่อลิตร)

* มีค่าไม่เป็นไปตามมาตรฐานกำหนด

ผู้เก็บตัวอย่าง/ผู้บันทึก: นายอภิสิทธิ์ ศรีคงแก้ว, นายโชคชัย พุ่มไสว, นายพีระพัฒน์ บัญญัติศิลป์, นายปรัชชาพล โสภา, นางสาวณัฐชา แถวภาพ, นายสิทธิพล พร้อมพอชื่นบุญ, นายวีรยุทธ โหมกแก้ว, นายพรชวุฒิ ไถวสกุล, นายกฤษณพงษ์ นามทิพย์, นายอชิตะ แสงจันทร์

ผู้วิเคราะห์: นางสาวพิมลวรรณ สิมมา, นางสาวนภาพร ชื่นนุกข์ม, นางสาวอักษรินทร์ บุญคง

ผู้ตรวจสอบ/ผู้ควบคุม: นางปิยะพัชร์ สุทมนัสวงษ์, นางสาวเบญจวรรณ วิริโยทัย

บริษัทผู้ตรวจวิเคราะห์: บริษัท ยูไนเต็ด แอนนาลิสต์ แอนด์ เอ็นจิเนียริง คอนซัลแตนท์ จำกัด

เบอร์โทรศัพท์: 0 2763 2828

ตารางที่ 3-6 ผลการติดตามตรวจสอบคุณภาพน้ำทิ้ง จุดบ่อตรวจการระบายก่อนออกภายนอกโครงการ Canteen ระหว่างเดือนกรกฎาคม-ธันวาคม พ.ศ. 2567

โครงการ: โครงการอาคารสำนักงานใหญ่ ธนาคารกรุงเทพ แห่งที่ 2 ของ ธนาคารกรุงเทพ จำกัด (มหาชน)

จัดทำรายงานโดย: บริษัท ยูโนเต็ด แอนนาลิสต์ แอนด์ เอ็นจิเนียริง คอนซัลแตนท์ จำกัด

ระหว่างเดือน: กรกฎาคม-ธันวาคม พ.ศ. 2567

ตำแหน่งที่ตรวจวัด: จุดบ่อตรวจการระบายก่อนออกภายนอกโครงการ Canteen

จุดติดตามตรวจสอบ	วันที่ติดตามตรวจสอบ	ผลการติดตามตรวจสอบ					
		ความเป็นกรดและด่าง	บีโอดี	ของแข็งแขวนลอย	แอมโมเนีย-ไนโตรเจน	น้ำมันและไขมัน	แบคทีเรียกลุ่มฟีคอลโคลิฟอร์ม
- จุดบ่อตรวจการระบายก่อนออกภายนอกโครงการ Canteen	4 ก.ค. 67	6.8 (32°C)	29.4*	71.7*	8.4	< 3	> 160,000
	11 ก.ค. 67	7.4 (29°C)	17.1	36.5*	< LOQ ^{4/}	< 3	35,000
	18 ก.ค. 67	6.8 (32°C)	7.7	< 5.0	8.4	< 3	92,000
	25 ก.ค. 67	6.8 (32°C)	42.8*	40.4*	9.4	< 3	92,000
	1 ส.ค. 67	7.4 (30°C)	4.9	7.2	< LOQ ^{4/}	< 3	33
	8 ส.ค. 67	7.7 (30°C)	8.1	24.8	< 1.5	< 3	54,000
	15 ส.ค. 67	7.6 (30°C)	< 2.0	5.6	< LOQ ^{4/}	< 3	2,400
	22 ส.ค. 67	7.4 (32°C)	9.9	21.3	< LOQ ^{4/}	< 3	11,000
	29 ส.ค. 67	7.5 (31°C)	14.8	33.2*	< 1.5	< 3	> 160,000
	5 ก.ย. 67	7.5 (31°C)	31.5*	43.7*	< 1.5	< 3	> 160,000
	12 ก.ย. 67	7.5 (31.9°C)	17.6	49.9*	< LOQ ^{4/}	< 3	35,000
	19 ก.ย. 67	7.8 (31.0°C)	20.6*	29.6	< LOQ ^{4/}	< 3	4,600
	26 ก.ย. 67	7.7 (29.8°C)	28.9*	30.0	< LOQ ^{5/}	< 3	24,000
	3 ต.ค. 67	7.2 (30.3°C)	34.4*	36.1*	< LOQ ^{5/}	< 3	92,000
	10 ต.ค. 67	7.5 (32.4°C)	15.1	22.6	< 1.0	< 3	4,900
	17 ต.ค. 67	6.5 (32.7°C)	13.3	29.2	< 1.0	< 3	160,000
	24 ต.ค. 67	7.4 (30.8°C)	7.0	18.6	< LOQ ^{5/}	< 3	14,000
	31 ต.ค. 67	7.2 (31.8°C)	11.9	18.9	< LOQ ^{5/}	< 3	> 160,000
	7 พ.ย. 67	7.4 (29.0°C)	24.8*	44.0*	< 1.0	< 3	54,000
	14 พ.ย. 67	7.1 (33.8°C)	12.8	18.4	< 1.0	< 3	3,300
	21 พ.ย. 67	7.0 (31.7°C)	10.3	16.3	< 1.0	< 3	24,000
	28 พ.ย. 67	7.1 (32.2°C)	13.9	32.6*	< 1.0	< 3	17,000
	6 ธ.ค. 67	6.9 (34.2°C)	10.3	< 5.0	< LOQ ^{5/}	< 3	> 160,000
	12 ธ.ค. 67	7.0 (30.3°C)	11.4	55.0*	< 1.0	< 3	160,000
	18 ธ.ค. 67	6.6 (31.9°C)	9.8	38.3*	< 1.0	< 3	4,900
	26 ธ.ค. 67	6.5 (31.1°C)	< 2.0	< 5.0	< LOQ ^{5/}	< 3	2,600
ค่าต่ำสุด-ค่าสูงสุด	ก.ค.-ธ.ค. 67	6.5-7.8	< 2.0 -42.8	< 5.0 -71.7	< 1.0 -9.4	< 3	33- > 160,000
มาตรฐาน ^{1/}		5-9	≤ 20	≤ 30	≤ 35	≤ 20	- ^{3/}
มาตรฐาน ^{2/}		5.5-9.0	≤ 20	≤ 30	≤ 35	≤ 20	- ^{3/}
หน่วย		-	มิลลิกรัมต่อลิตร	มิลลิกรัมต่อลิตร	มิลลิกรัมต่อลิตร	มิลลิกรัมต่อลิตร	เอ็มพีเอ็นต่อ 100 มิลลิลิตร

หมายเหตุ: ^{1/} ประกาศกระทรวงทรัพยากรธรรมชาติและสิ่งแวดล้อม เรื่อง กำหนดมาตรฐานควบคุมการระบายน้ำทิ้งจากอาคารบางประเภทและบางขนาด ประกาศในราชกิจจานุเบกษา เล่ม 122 ตอนที่ 125 ง วันที่ 29 ธันวาคม พ.ศ. 2548 (มาตรฐานควบคุมการระบายน้ำทิ้งอาคาร ประเภท ก.)

^{2/} ประกาศกระทรวงทรัพยากรธรรมชาติและสิ่งแวดล้อม เรื่อง กำหนดมาตรฐานควบคุมการระบายน้ำทิ้งจากอาคารบางประเภทและบางขนาด ประกาศในราชกิจจานุเบกษา เล่ม 141 ตอนพิเศษ 233 ง วันที่ 27 สิงหาคม พ.ศ. 2567 (มาตรฐานควบคุมการระบายน้ำทิ้งอาคาร ประเภท ก.)

เทียบมาตรฐานดังกล่าว ตั้งแต่เดือนกันยายน พ.ศ. 2567 เป็นต้นไป

^{3/} มาตรฐานไม่ได้กำหนดค่าเอาไว้

^{4/} < LOQ: < Limit of Quantitation (แอมโมเนีย-ไนโตรเจนมีค่า ≥ 1.5 และ < 5.0 มิลลิกรัมต่อลิตร)

^{5/} < LOQ: < Limit of Quantitation (แอมโมเนีย-ไนโตรเจนมีค่า ≥ 1.0 และ < 5.0 มิลลิกรัมต่อลิตร)

* มีค่าไม่เป็นไปตามมาตรฐานกำหนด

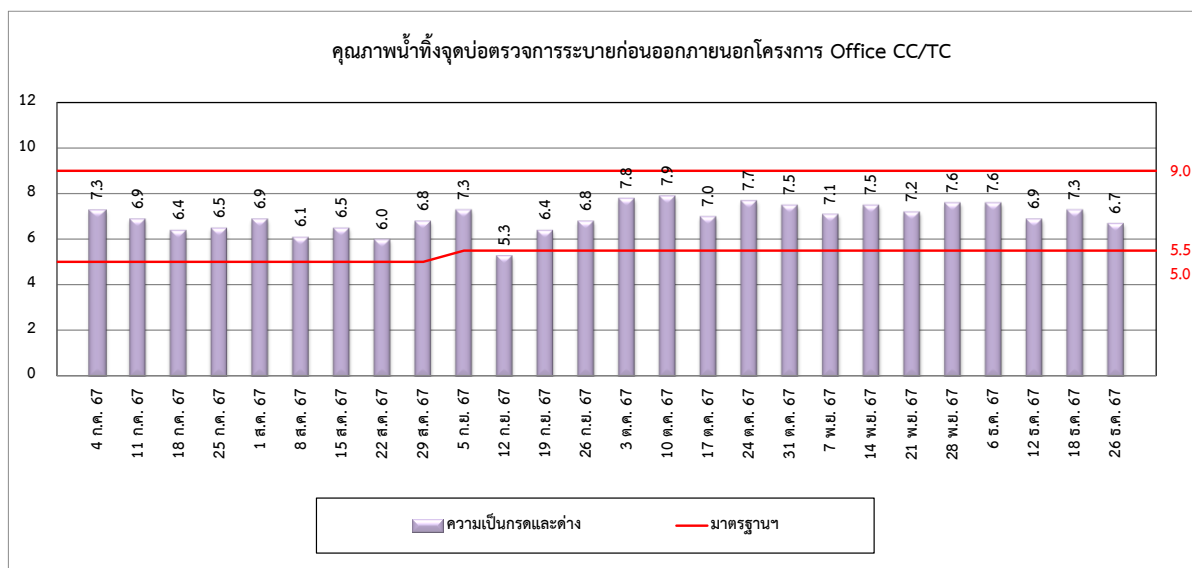
ผู้เก็บตัวอย่าง/ผู้บันทึก: นายอภิสิทธิ์ ศรีคงแก้ว, นายโชคชัย พุ่มไสว, นายพีระพัฒน์ บัญญัติศิลป์, นายปรัชชาพล โสภา, นางสาวณัฐชา แถวภาพ, นายสิทธิพล พร้อมพอชื่นบุญ, นายวิรัชยุทธ โมกแก้ว, นายพรระขุฒิ ไธสงกุล, นายกฤษณพงษ์ นามทิพย์, นายอชิตะ แสงจันทร์

ผู้วิเคราะห์: นางสาวนภาพร ชื่นนุกข์ม, นางสาวพิมลวรรณ สิมมา

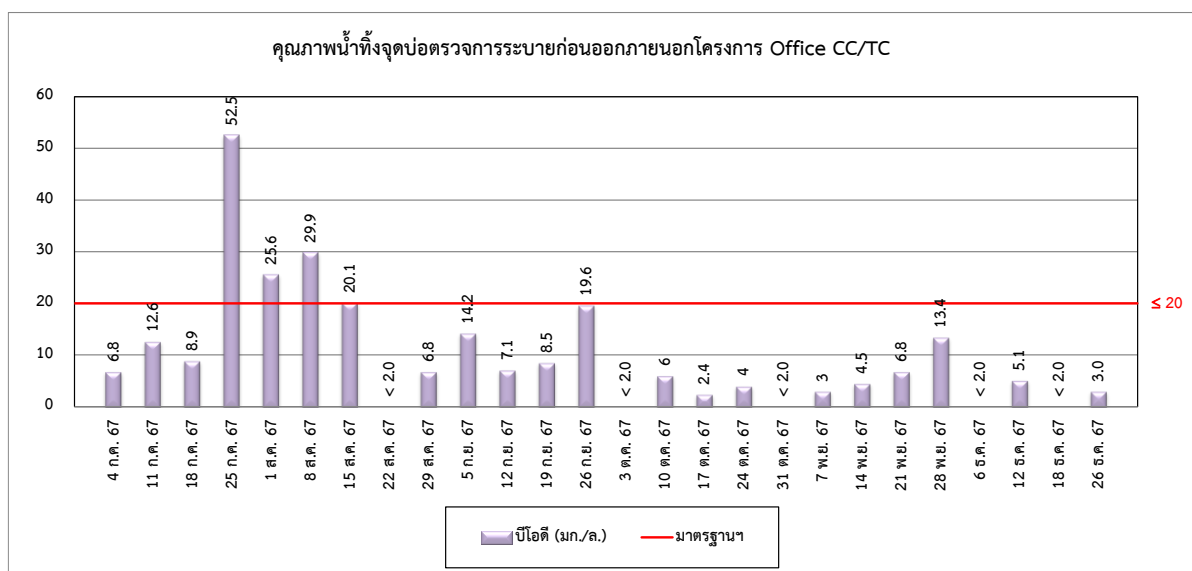
ผู้ตรวจสอบ/ผู้ควบคุม: นางปิยะพัชร สุทมนัสวงษ์, นางสาวเบญจวรรณ วิริโยทัย

บริษัทผู้ตรวจวิเคราะห์: บริษัท ยูโนเต็ด แอนนาลิสต์ แอนด์ เอ็นจิเนียริง คอนซัลแตนท์ จำกัด

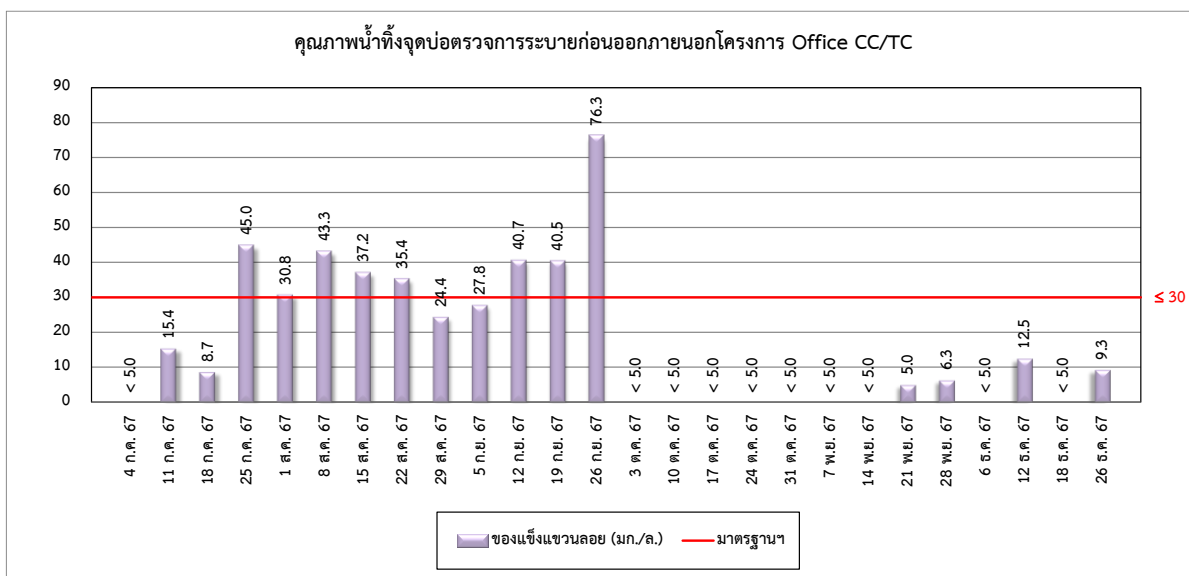
เบอร์โทรศัพท์: 0 2763 2828



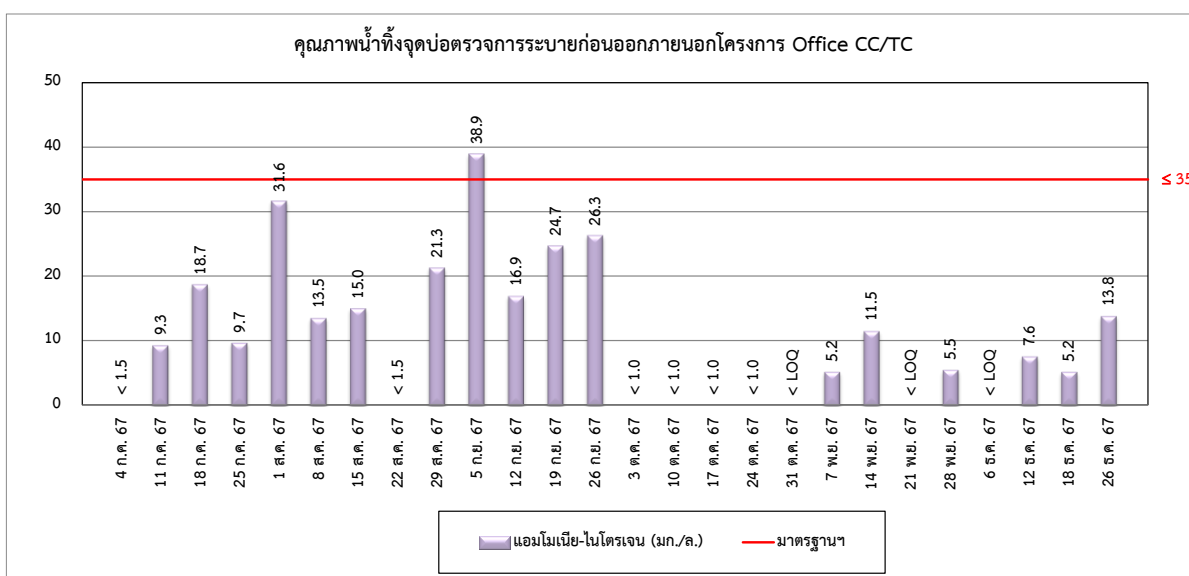
รูปที่ 3-2 ผลการตรวจสอบความเป็นกรดและด่าง
จุดบ่อตรวจการระบายก่อนออกภายนอกโครงการ Office CC/TC
ระหว่างเดือนกรกฎาคม-ธันวาคม พ.ศ. 2567



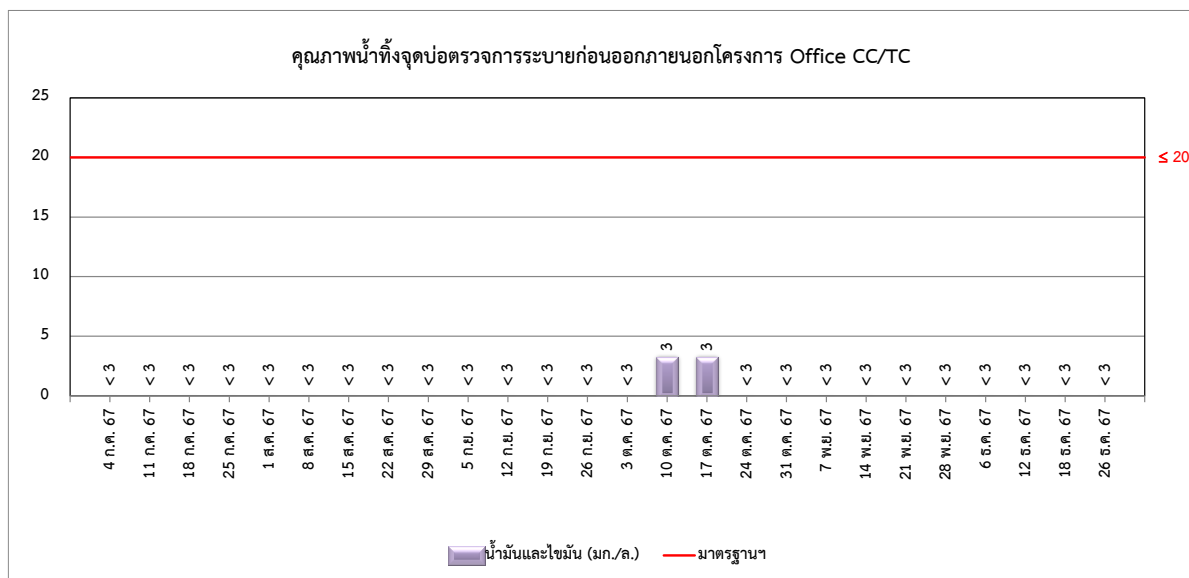
รูปที่ 3-3 ผลการตรวจสอบบีโอดี
จุดบ่อตรวจการระบายก่อนออกภายนอกโครงการ Office CC/TC
ระหว่างเดือนกรกฎาคม-ธันวาคม พ.ศ. 2567



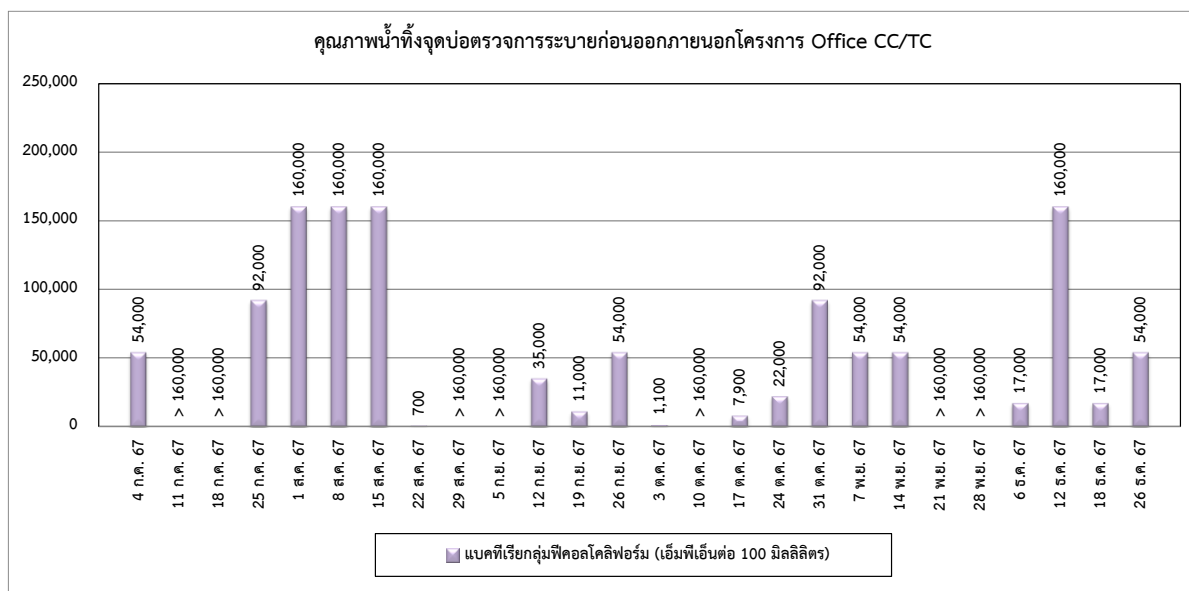
รูปที่ 3-4 ผลการตรวจสอบของแข็งแขวนลอย
จุดบ่อตรวจการระบายก่อนออกภายนอกโครงการ Office CC/TC
ระหว่างเดือนกรกฎาคม-ธันวาคม พ.ศ. 2567



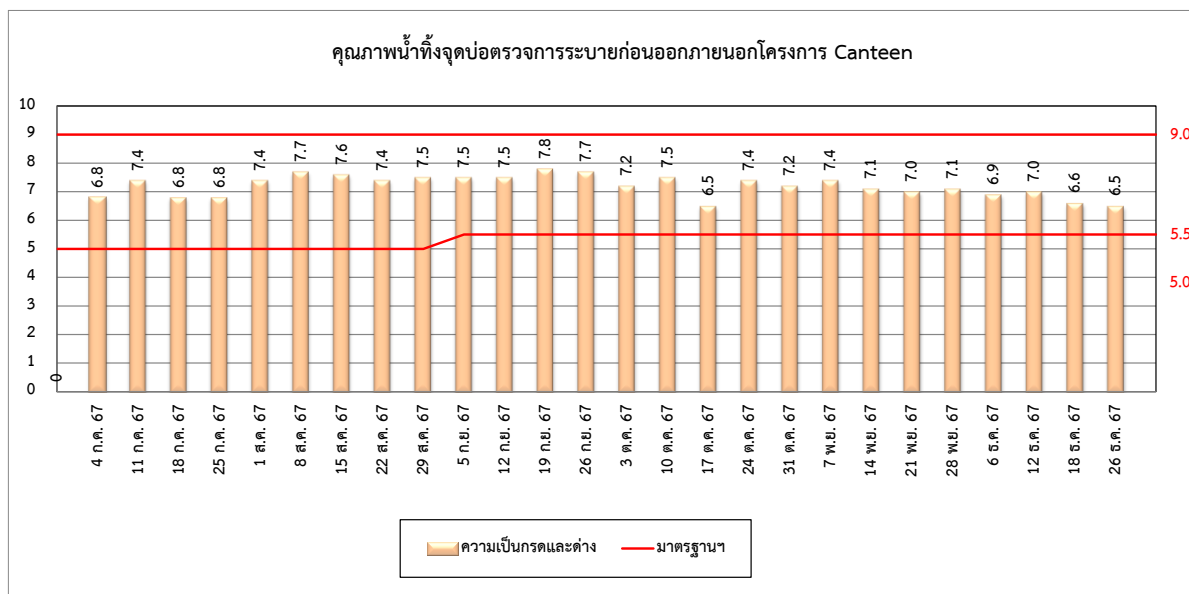
รูปที่ 3-5 ผลการตรวจสอบแอมโมเนีย-ไนโตรเจน
จุดบ่อตรวจการระบายก่อนออกภายนอกโครงการ Office CC/TC
ระหว่างเดือนกรกฎาคม-ธันวาคม พ.ศ. 2567



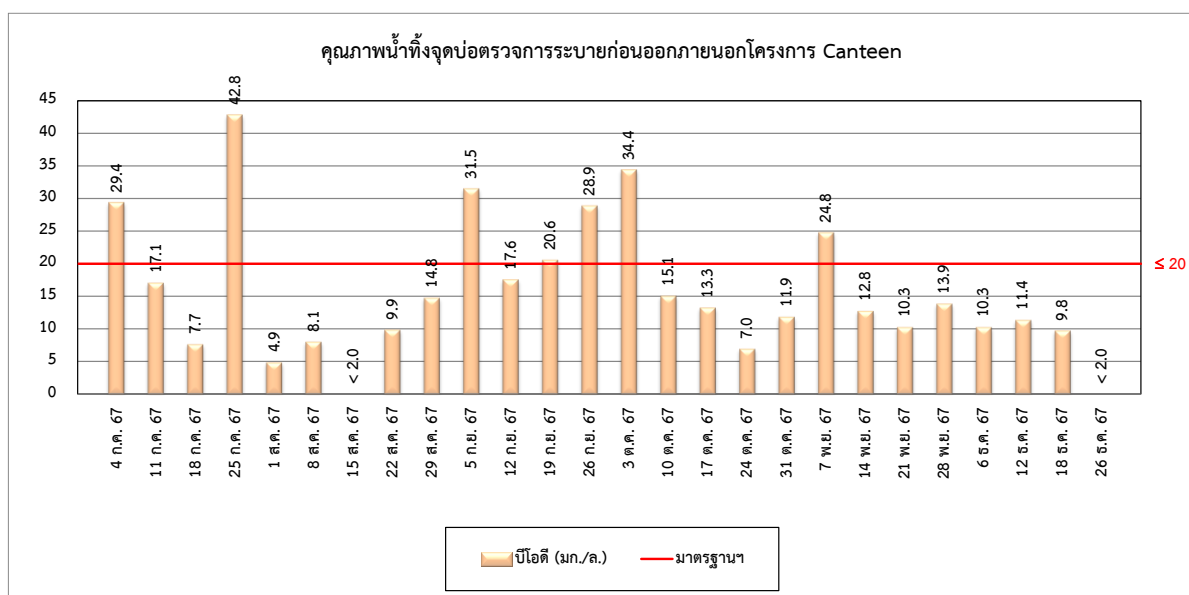
รูปที่ 3-6 ผลการตรวจสอบน้ำมันและไขมัน
จุดบ่อตรวจการระบายก่อนออกภายนอกโครงการ Office CC/TC
ระหว่างเดือนกรกฎาคม-ธันวาคม พ.ศ. 2567



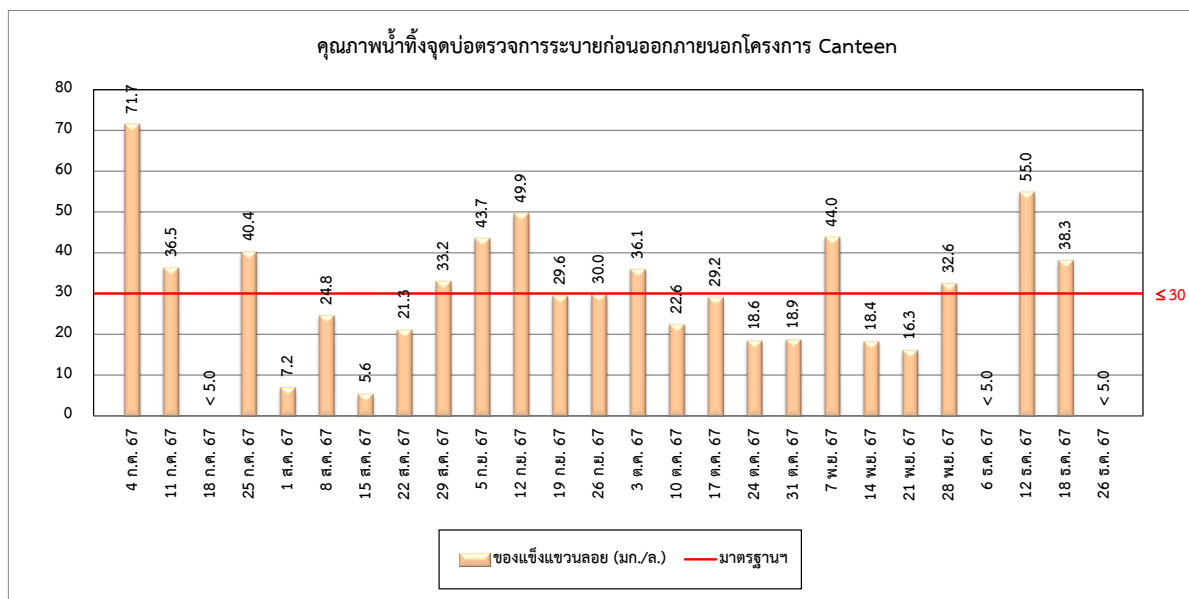
รูปที่ 3-7 ผลการตรวจสอบแบคทีเรียกลุ่มฟีคอลโคลิฟอร์ม
จุดบ่อตรวจการระบายก่อนออกภายนอกโครงการ Office CC/TC
ระหว่างเดือนกรกฎาคม-ธันวาคม พ.ศ. 2567



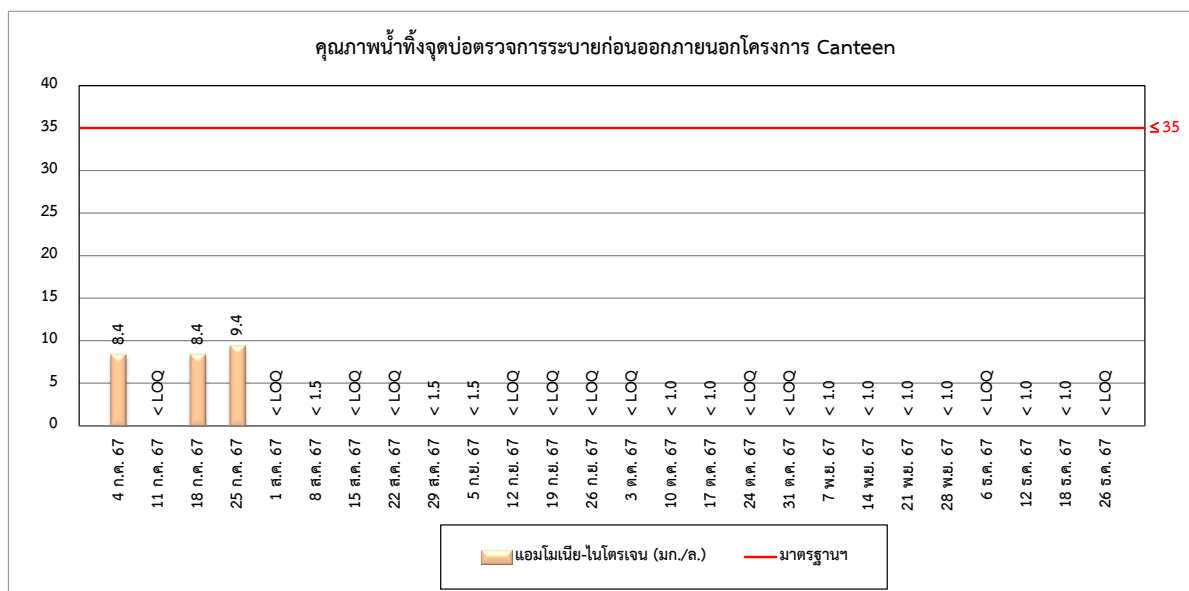
รูปที่ 3-8 ผลการตรวจสอบความเป็นกรดและด่าง
จุดบ่อตรวจการระบายก่อนออกภายนอกโครงการ Canteen
ระหว่างเดือนกรกฎาคม-ธันวาคม พ.ศ. 2567



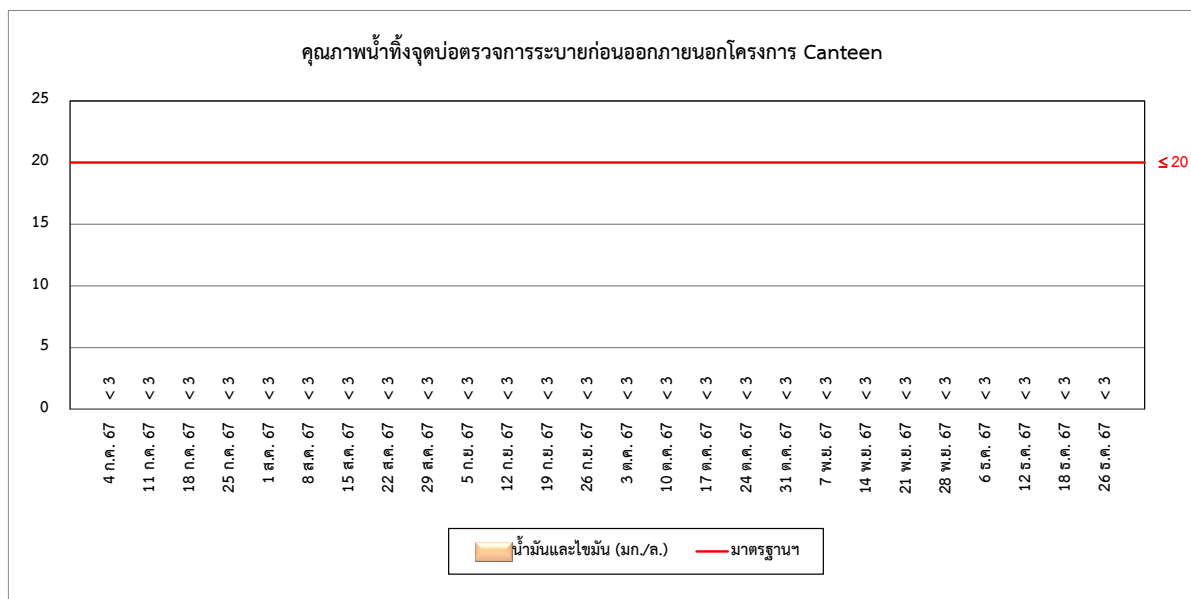
รูปที่ 3-9 ผลการตรวจสอบบีโอดี
จุดบ่อตรวจการระบายก่อนออกภายนอกโครงการ Canteen
ระหว่างเดือนกรกฎาคม-ธันวาคม พ.ศ. 2567



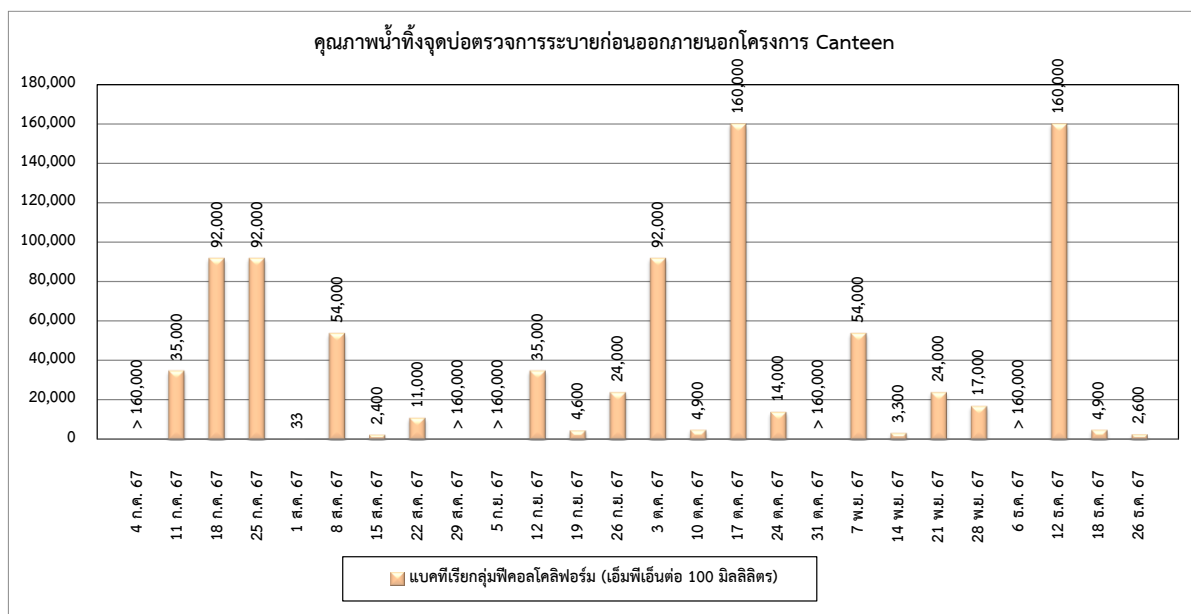
รูปที่ 3-10 ผลการตรวจสอบของแข็งแขวนลอย
จุดบ่อตรวจการระบายก่อนออกภายนอกโครงการ Canteen
ระหว่างเดือนกรกฎาคม-ธันวาคม พ.ศ. 2567



รูปที่ 3-11 ผลการตรวจสอบแอมโมเนีย-ไนโตรเจน
จุดบ่อตรวจการระบายก่อนออกภายนอกโครงการ Canteen
ระหว่างเดือนกรกฎาคม-ธันวาคม พ.ศ. 2567



รูปที่ 3-12 ผลการตรวจสอบน้ำมันและไขมัน
จุดบ่อตรวจการระบายก่อนออกภายนอกโครงการ Canteen
ระหว่างเดือนกรกฎาคม-ธันวาคม พ.ศ. 2567



รูปที่ 3-13 ผลการตรวจสอบแบคทีเรียกลุ่มฟิโคไซลัน
จุดบ่อตรวจการระบายก่อนออกภายนอกโครงการ Canteen
ระหว่างเดือนกรกฎาคม-ธันวาคม พ.ศ. 2567

3.1.3 การเปรียบเทียบผลการติดตามตรวจสอบคุณภาพน้ำ

การเปรียบเทียบผลการติดตามตรวจสอบคุณภาพน้ำ โครงการอาคารสำนักงานใหญ่ ธนาคารกรุงเทพ แห่งที่ 2 ระหว่างปี 2565-2567 รายละเอียดดังนี้

1) เปรียบเทียบคุณภาพน้ำเสีย จุดก่อนเข้าระบบที่ Sewage Manhole Office CC/TC

ผลการเปรียบเทียบคุณภาพน้ำเสีย จุดก่อนเข้าระบบที่ Sewage Manhole Office CC/TC พบว่า บีโอดี ของแข็งแขวนลอย และแอมโมเนีย-ไนโตรเจน มีแนวโน้มการเปลี่ยนแปลงที่ไม่คงที่ แสดงดังตารางที่ 3-7

2) เปรียบเทียบคุณภาพน้ำเสีย จุดก่อนเข้าระบบที่ Sewage Manhole Canteen

ผลการเปรียบเทียบคุณภาพน้ำเสีย จุดก่อนเข้าระบบที่ Sewage Manhole Canteen พบว่า บีโอดี ของแข็งแขวนลอย และแอมโมเนีย-ไนโตรเจน มีแนวโน้มการเปลี่ยนแปลงที่ไม่คงที่ แสดงดังตารางที่ 3-8

3) เปรียบเทียบคุณภาพน้ำทิ้ง จุดบ่อตรวจการระบายก่อนออกภายนอกโครงการ Office CC/TC

ผลการเปรียบเทียบคุณภาพน้ำทิ้ง จุดบ่อตรวจการระบายก่อนออกภายนอกโครงการ Office CC/TC พบว่า คุณภาพน้ำค่อนข้างเป็นกลาง บีโอดี และน้ำมันและไขมัน มีแนวโน้มการเปลี่ยนแปลงที่คงที่ ขณะที่ของแข็งแขวนลอย แอมโมเนีย-ไนโตรเจน และแบคทีเรียกลุ่มฟีคอลโคลิฟอร์ม มีแนวโน้มการเปลี่ยนแปลงที่ไม่คงที่ แสดงดังตารางที่ 3-9

4) เปรียบเทียบคุณภาพน้ำทิ้ง จุดบ่อตรวจการระบายก่อนออกภายนอกโครงการ Canteen

ผลการเปรียบเทียบคุณภาพน้ำทิ้ง จุดบ่อตรวจการระบายก่อนออกภายนอกโครงการ Canteen พบว่า คุณภาพน้ำค่อนข้างเป็นกลาง บีโอดี แอมโมเนีย-ไนโตรเจน และน้ำมันและไขมัน มีแนวโน้มการเปลี่ยนแปลงที่คงที่ ขณะที่ของแข็งแขวนลอย และแบคทีเรียกลุ่มฟีคอลโคลิฟอร์ม มีแนวโน้มการเปลี่ยนแปลงที่ไม่คงที่ แสดงดังตารางที่ 3-10

ทั้งนี้ ผลการติดตามตรวจสอบคุณภาพน้ำทั้งส่วนใหญ่มีค่าอยู่ในมาตรฐานควบคุมการระบายน้ำทิ้งอาคาร ประเภท ก. ตามประกาศกระทรวงทรัพยากรธรรมชาติและสิ่งแวดล้อม เรื่อง กำหนดมาตรฐานควบคุมการระบายน้ำทิ้งจากอาคาร บางประเภทและบางขนาด ประกาศในราชกิจจานุเบกษาฉบับประกาศทั่วไป เล่ม 122 ตอนที่ 125 ง วันที่ 29 ธันวาคม พ.ศ. 2548 และประกาศกระทรวงทรัพยากรธรรมชาติและสิ่งแวดล้อม เรื่อง กำหนดมาตรฐานควบคุมการระบายน้ำทิ้งจาก อาคารบางประเภทและบางขนาด ประกาศในราชกิจจานุเบกษา เล่ม 141 ตอนพิเศษ 233 ง วันที่ 27 สิงหาคม พ.ศ. 2567 สำหรับแบคทีเรียกลุ่มฟีคอลโคลิฟอร์ม มาตรฐานดังกล่าวไม่มีการกำหนดค่าไว้

ตารางที่ 3-7 เปรียบเทียบผลการติดตามตรวจสอบคุณภาพน้ำเสีย จุดก่อนเข้าระบบที่ Sewage Manhole Office CC/TC

ระหว่างเดือนมกราคม พ.ศ. 2565-ธันวาคม พ.ศ. 2567

จุดติดตามตรวจสอบ	วันที่ติดตามตรวจสอบ	ผลการติดตามตรวจสอบ		
		บีโอดี	ของแข็งแขวนลอย	แอมโมเนีย-ไนโตรเจน
- จุดก่อนเข้าระบบที่ Sewage Manhole Office CC/TC	6 ม.ค. 65	45.2	29.8	45.9
	13 ม.ค. 65	51.4	34.2	45.4
	20 ม.ค. 65	55.8	35.5	53.6
	27 ม.ค. 65	62.8	35.9	52.6
	3 ก.พ. 65	42.4	30.1	50.8
	11 ก.พ. 65	59.0	34.7	52.6
	17 ก.พ. 65	52.6	32.4	49.8
	24 ก.พ. 65	55.4	29.1	51.3
	3 มี.ค. 65	71.0	26.4	51.3
	10 มี.ค. 65	52.2	28.2	48.9
	17 มี.ค. 65	57.0	58.7	49.1
	24 มี.ค. 65	58.2	41.4	44.1
	31 มี.ค. 65	49.5	52.5	46.5
	8 เม.ย. 65	35.7	23.2	43.2
	12 เม.ย. 65	53.6	37.5	51.3
	21 เม.ย. 65	69.3	28.7	48.7
	28 เม.ย. 65	63.4	39.6	39.3
	5 พ.ค. 65	45.8	25.7	46.1
	12 พ.ค. 65	59.4	31.4	42.4
	19 พ.ค. 65	58.6	35.9	55.0
	26 พ.ค. 65	80.4	41.3	49.8
	2 มิ.ย. 65	46.0	59.4	57.3
	9 มิ.ย. 65	78.0	38.7	57.8
	16 มิ.ย. 65	97.2	53.0	56.4
	23 มิ.ย. 65	75.3	30.2	49.0
	30 มิ.ย. 65	59.1	17.3	14.4
	7 ก.ค. 65	92.1	60.6	60.6
	14 ก.ค. 65	78.4	51.2	55.2
	21 ก.ค. 65	108	236.0	55.9
	27 ก.ค. 65	65.0	32.9	60.6
	4 ส.ค. 65	84.2	41.0	62.4
	11 ส.ค. 65	89.0	37.6	59.2
	17 ส.ค. 65	73.4	81.7	59.4
	25 ส.ค. 65	68.4	43.6	62.7
	2 ก.ย. 65	65.6	72.8	63.2
	8 ก.ย. 65	81.6	32.7	57.7
	15 ก.ย. 65	79.2	41.5	58.0
	22 ก.ย. 65	87.3	53.2	57.5
	29 ก.ย. 65	79.2	35.8	57.5
	6 ต.ค. 65	90.3	40.9	57.3
	12 ต.ค. 65	57.8	39.0	54.8
	20 ต.ค. 65	69.9	44.6	60.5
	27 ต.ค. 65	66.0	30.4	59.1
	3 พ.ย. 65	59.7	28.1	61.4
	10 พ.ย. 65	88.6	26.8	60.3
	17 พ.ย. 65	92.6	58.5	60.7
	24 พ.ย. 65	73.8	28.5	59.6
หน่วย		มิลลิกรัมต่อลิตร	มิลลิกรัมต่อลิตร	มิลลิกรัมต่อลิตร

ตารางที่ 3-7 เปรียบเทียบผลการติดตามตรวจสอบคุณภาพน้ำเสีย จุดก่อนเข้าระบบที่ Sewage Manhole Office CC/TC

ระหว่างเดือนมกราคม พ.ศ. 2565-ธันวาคม พ.ศ. 2567 (ต่อ)

จุดติดตามตรวจสอบ	วันที่ติดตามตรวจสอบ	ผลการติดตามตรวจสอบ		
		บีโอดี	ของแข็งแขวนลอย	แอมโมเนีย-ไนโตรเจน
- จุดก่อนเข้าระบบที่ Sewage Manhole Office CC/TC	1 ธ.ค. 65	117	115	58.2
	8 ธ.ค. 65	76.5	33.2	53.2
	15 ธ.ค. 65	65.1	31.6	51.2
	21 ธ.ค. 65	86.8	39.5	49.1
	26 ธ.ค. 65	66.4	26.0	54.1
	4 ม.ค. 66	109	77.8	53.7
	12 ม.ค. 66	92.4	51.2	46.8
	19 ม.ค. 66	96.6	29.0	52.1
	26 ม.ค. 66	99.3	48.1	58.5
	2 ก.พ. 66	99.9	44.9	52.3
	9 ก.พ. 66	87.6	50.4	51.9
	16 ก.พ. 66	89.4	38.9	48.8
	23 ก.พ. 66	143	49.1	53.0
	2 มี.ค. 66	116	46.8	53.6
	9 มี.ค. 66	55.0	51.4	49.4
	15 มี.ค. 66	114	77.7	48.6
	23 มี.ค. 66	395	487	35.8
	30 มี.ค. 66	191	146	49.6
	5 เม.ย. 66	409	429	56.2
	11 เม.ย. 66	120	208	42.7
	20 เม.ย. 66	221	462	45.2
	27 เม.ย. 66	146	87.2	49.8
	3 พ.ค. 66	101	62.5	57.6
	10 พ.ค. 66	130	73.7	41.1
	18 พ.ค. 66	161	143	53.5
	25 พ.ค. 66	190	1,261	58.5
	1 มิ.ย. 66	163	116	48.2
	7 มิ.ย. 66	95.7	37.3	60.4
	15 มิ.ย. 66	98.2	28.1	62.9
	22 มิ.ย. 66	107	43.8	65.7
	28 มิ.ย. 66	108	47.4	59.2
	6 ก.ค. 66	102	58.9	64.0
	13 ก.ค. 66	84.3	44.3	61.5
	20 ก.ค. 66	140	47.1	61.5
	27 ก.ค. 66	137	73.7	65.4
	2 ส.ค. 66	101	61.6	53.0
	9 ส.ค. 66	79.2	40.1	63.4
	17 ส.ค. 66	97.4	65.2	63.1
	24 ส.ค. 66	89.6	51.4	66.9
	30 ส.ค. 66	78.2	61.6	64.0
	6 ก.ย. 66	98.2	37.5	54.8
	14 ก.ย. 66	94.4	36.9	67.4
	20 ก.ย. 66	100	44.0	62.8
	28 ก.ย. 66	130	70.4	74.1
	2 ต.ค. 66	115	46.1	61.8
	9 ต.ค. 66	113	54.1	64.6
	17 ต.ค. 66	106	60.6	66.5
	26 ต.ค. 66	148	50.9	64.5
หน่วย		มิลลิกรัมต่อลิตร	มิลลิกรัมต่อลิตร	มิลลิกรัมต่อลิตร

ตารางที่ 3-7 เปรียบเทียบผลการติดตามตรวจสอบคุณภาพน้ำเสีย จุดก่อนเข้าระบบที่ Sewage Manhole Office CC/TC

ระหว่างเดือนมกราคม พ.ศ. 2565-ธันวาคม พ.ศ. 2567 (ต่อ)

จุดติดตามตรวจสอบ	วันที่ติดตามตรวจสอบ	ผลการติดตามตรวจสอบ		
		บีโอดี	ของแข็งแขวนลอย	แอมโมเนีย-ไนโตรเจน
- จุดก่อนเข้าระบบที่ Sewage Manhole Office CC/TC	1 พ.ย. 66	108	46.2	74.7
	9 พ.ย. 66	99.0	47.8	73.5
	15 พ.ย. 66	98.4	43.1	73.7
	22 พ.ย. 66	112	48.3	76.9
	29 พ.ย. 66	79.2	68.1	47.7
	4 ธ.ค. 66	47.1	58.9	90.6
	14 ธ.ค. 66	106	110	44.8
	21 ธ.ค. 66	44.6	281	35.3
	26 ธ.ค. 66	61.4	62.3	68.4
	4 ม.ค. 67	110	42.5	67.1
	11 ม.ค. 67	108	44.2	70.2
	18 ม.ค. 67	133	69.8	61.0
	25 ม.ค. 67	86.4	71.4	64.5
	1 ก.พ. 67	97.7	99.3	55.3
	8 ก.พ. 67	208	140	55.1
	15 ก.พ. 67	194	130	54.8
	22 ก.พ. 67	112	80.1	40.7
	29 ก.พ. 67	144	98.3	82.6
	7 มี.ค. 67	136	102	71.6
	14 มี.ค. 67	111	99.4	54.1
	21 มี.ค. 67	145	55.3	72.3
	28 มี.ค. 67	148	105	57.1
	4 เม.ย. 67	12.0	97.0	49.2
	11 เม.ย. 67	84.3	88.5	52.0
	18 เม.ย. 67	185	112	44.9
	25 เม.ย. 67	128	89.9	50.1
	2 พ.ค. 67	138	83.0	60.9
	9 พ.ค. 67	108	136	43.5
	16 พ.ค. 67	111	63.8	50.2
	23 พ.ค. 67	126	120	53.8
	30 พ.ค. 67	121	42.3	75.1
	6 มิ.ย. 67	108	44.9	85.4
	13 มิ.ย. 67	133	60.9	76.8
	20 มิ.ย. 67	121	62.0	88.4
	27 มิ.ย. 67	144	95.8	66.7
	4 ก.ค. 67	130	73.2	77.6
	11 ก.ค. 67	113	53.9	85.7
	18 ก.ค. 67	84.6	126	66.5
	25 ก.ค. 67	206	104	53.8
	1 ส.ค. 67	118	76.8	61.3
	8 ส.ค. 67	55.5	77.2	52.7
	15 ส.ค. 67	30.0	43.1	60.9
	22 ส.ค. 67	27.0	53.6	42.6
	29 ส.ค. 67	266	536	77.5
	5 ก.ย. 67	96.2	66.2	57.1
	12 ก.ย. 67	146	82.5	60.3
	19 ก.ย. 67	192	94.0	93.1
	26 ก.ย. 67	106	97.6	39.1
หน่วย		มิลลิกรัมต่อลิตร	มิลลิกรัมต่อลิตร	มิลลิกรัมต่อลิตร

ตารางที่ 3-7 เปรียบเทียบผลการติดตามตรวจสอบคุณภาพน้ำเสีย จุดก่อนเข้าระบบที่ Sewage Manhole Office CC/TC

ระหว่างเดือนมกราคม พ.ศ. 2565-ธันวาคม พ.ศ. 2567 (ต่อ)

จุดติดตามตรวจสอบ	วันที่ติดตามตรวจสอบ	ผลการติดตามตรวจสอบ		
		บีโอดี	ของแข็งแขวนลอย	แอมโมเนีย-ไนโตรเจน
- จุดก่อนเข้าระบบที่ Sewage Manhole Office CC/TC	3 ต.ค. 67	250	225	76.1
	10 ต.ค. 67	184	90.9	58.0
	17 ต.ค. 67	145	138	62.4
	24 ต.ค. 67	183	56.5	81.1
	31 ต.ค. 67	149	81.8	63.3
	7 พ.ย. 67	171	142	81.6
	14 พ.ย. 67	177	61.2	85.7
	21 พ.ย. 67	130	65.5	75.3
	28 พ.ย. 67	163	67.6	83.7
	6 ธ.ค. 67	200	80.7	87.8
	12 ธ.ค. 67	128	93.8	40.5
	18 ธ.ค. 67	148	35.2	71.4
	26 ธ.ค. 67	185	312	74.7
หน่วย		มิลลิกรัมต่อลิตร	มิลลิกรัมต่อลิตร	มิลลิกรัมต่อลิตร

ตารางที่ 3-8 เปรียบเทียบผลการติดตามตรวจสอบคุณภาพน้ำเสีย จุดก่อนเข้าระบบที่ Sewage Manhole Canteen

ระหว่างเดือนมกราคม พ.ศ. 2565-ธันวาคม พ.ศ. 2567

จุดติดตามตรวจสอบ	วันที่ติดตามตรวจสอบ	ผลการติดตามตรวจสอบ		
		บีโอดี	ของแข็งแขวนลอย	แอมโมเนีย-ไนโตรเจน
- จุดก่อนเข้าระบบที่ Sewage Manhole Canteen	6 ม.ค. 65	173	66.2	36.3
	13 ม.ค. 65	266	73.4	40.3
	20 ม.ค. 65	217	59.5	43.1
	27 ม.ค. 65	270	68.2	35.0
	3 ก.พ. 65	120	63.0	28.0
	11 ก.พ. 65	89.1	30.9	17.3
	17 ก.พ. 65	43.6	19.2	16.4
	24 ก.พ. 65	207	62.1	29.1
	3 มี.ค. 65	293	59.8	32.7
	10 มี.ค. 65	279	68.2	33.5
	17 มี.ค. 65	304	130	35.1
	24 มี.ค. 65	193	82.5	19.7
	31 มี.ค. 65	200	152	17.1
	8 เม.ย. 65	130	33.0	30.9
	12 เม.ย. 65	171	168	28.7
	21 เม.ย. 65	421	67.2	21.8
	28 เม.ย. 65	419	73.7	33.2
	5 พ.ค. 65	155	56.7	33.7
	12 พ.ค. 65	282	50.7	37.8
	19 พ.ค. 65	15.5	17.1	15.9
	26 พ.ค. 65	100	90.6	63.0
	2 มิ.ย. 65	78.0	23.7	19.2
	9 มิ.ย. 65	30.2	19.3	16.3
	16 มิ.ย. 65	109	31.7	23.8
	23 มิ.ย. 65	56.2	21.3	13.3
	30 มิ.ย. 65	102	62.8	51.7
	7 ก.ค. 65	95.1	23.2	27.7
	14 ก.ค. 65	171	58.9	30.3
	21 ก.ค. 65	37.6	19.4	5.2
	27 ก.ค. 65	155	38.3	20.0
	4 ส.ค. 65	99.0	25.7	14.0
	11 ส.ค. 65	201	49.2	19.8
	17 ส.ค. 65	72.9	30.7	10.4
	25 ส.ค. 65	344	74.8	21.7
	2 ก.ย. 65	201	57.0	14.2
	8 ก.ย. 65	25.3	23.0	3.5
	15 ก.ย. 65	31.0	21.9	1.8
	22 ก.ย. 65	28.2	24.0	4.9
	29 ก.ย. 65	49.4	27.2	3.1
	6 ต.ค. 65	55.8	27.5	6.1
	12 ต.ค. 65	37.6	18.9	6.3
	20 ต.ค. 65	244	49.3	21.4
	27 ต.ค. 65	144	53.1	11.8
	3 พ.ย. 65	109	78.0	12.1
	10 พ.ย. 65	389	70.0	26.9
	17 พ.ย. 65	317	910	11.8
	24 พ.ย. 65	32.6	28.4	8.1
หน่วย		มิลลิกรัมต่อลิตร	มิลลิกรัมต่อลิตร	มิลลิกรัมต่อลิตร

ตารางที่ 3-8 เปรียบเทียบผลการติดตามตรวจสอบคุณภาพน้ำเสีย จุดก่อนเข้าระบบที่ Sewage Manhole Canteen

ระหว่างเดือนมกราคม พ.ศ. 2565-ธันวาคม พ.ศ. 2567 (ต่อ)

จุดติดตามตรวจสอบ	วันที่ติดตามตรวจสอบ	ผลการติดตามตรวจสอบ		
		บีโอดี	ของแข็งแขวนลอย	แอมโมเนีย-ไนโตรเจน
- จุดก่อนเข้าระบบที่ Sewage Manhole Canteen	1 ธ.ค. 65	13.1	9.6	6.2
	8 ธ.ค. 65	7.0	5.4	8.6
	15 ธ.ค. 65	6.1	< 5.0	11.5
	21 ธ.ค. 65	50.2	11.5	1.8
	26 ธ.ค. 65	79.6	40.0	17.4
	4 ม.ค. 66	67.5	33.7	26.9
	12 ม.ค. 66	304	74.6	24.4
	19 ม.ค. 66	380	59.8	31.4
	26 ม.ค. 66	359	124	31.1
	2 ก.พ. 66	383	85.0	26.0
	9 ก.พ. 66	336	87.6	27.2
	16 ก.พ. 66	56.2	46.3	11.4
	23 ก.พ. 66	437	109	25.4
	2 มี.ค. 66	308	95.1	28.8
	9 มี.ค. 66	398	114	22.8
	15 มี.ค. 66	328	123	19.7
	23 มี.ค. 66	401	108	23.3
	30 มี.ค. 66	385	95.0	31.9
	5 เม.ย. 66	401	102	31.6
	11 เม.ย. 66	207	86.0	41.6
	20 เม.ย. 66	342	102	35.0
	27 เม.ย. 66	182	79.0	26.2
	3 พ.ค. 66	167	72.8	24.2
	10 พ.ค. 66	310	140	29.4
	18 พ.ค. 66	392	77.1	28.6
	25 พ.ค. 66	140	78.1	32.0
	1 มิ.ย. 66	301	121	27.7
	7 มิ.ย. 66	264	79.1	30.9
	15 มิ.ย. 66	284	169	27.8
	22 มิ.ย. 66	33.0	21.9	8.5
	28 มิ.ย. 66	320	200	24.1
	6 ก.ค. 66	248	330	16.3
	13 ก.ค. 66	208	156	17.1
	20 ก.ค. 66	392	184	28.4
	27 ก.ค. 66	320	86.6	23.0
	2 ส.ค. 66	239	134	27.3
	9 ส.ค. 66	394	135	26.3
	17 ส.ค. 66	345	116	26.8
	24 ส.ค. 66	137	61.3	24.4
	30 ส.ค. 66	297	95.8	26.8
	6 ก.ย. 66	376	129	23.1
	14 ก.ย. 66	314	61.6	23.9
	20 ก.ย. 66	337	91.1	22.3
	28 ก.ย. 66	91.5	36.5	6.5
	2 ต.ค. 66	155	47.1	15.9
	9 ต.ค. 66	140	46.6	19.0
	17 ต.ค. 66	128	54.1	8.1
	26 ต.ค. 66	699	147	21.8
หน่วย		มิลลิกรัมต่อลิตร	มิลลิกรัมต่อลิตร	มิลลิกรัมต่อลิตร

ตารางที่ 3-8 เปรียบเทียบผลการติดตามตรวจสอบคุณภาพน้ำเสีย จุดก่อนเข้าระบบที่ Sewage Manhole Canteen

ระหว่างเดือนมกราคม พ.ศ. 2565-ธันวาคม พ.ศ. 2567 (ต่อ)

จุดติดตามตรวจสอบ	วันที่ติดตามตรวจสอบ	ผลการติดตามตรวจสอบ		
		บีโอดี	ของแข็งแขวนลอย	แอมโมเนีย-ไนโตรเจน
- จุดก่อนเข้าระบบที่ Sewage Manhole Canteen	1 พ.ย. 66	319	117	22.9
	9 พ.ย. 66	71.1	71.4	5.2
	15 พ.ย. 66	299	137	22.5
	22 พ.ย. 66	401	94.4	29.3
	29 พ.ย. 66	202	84.9	19.6
	4 ธ.ค. 66	65.4	42.7	25.9
	14 ธ.ค. 66	199	104	19.5
	21 ธ.ค. 66	182	120	20.1
	26 ธ.ค. 66	142	60.8	49.5
	4 ม.ค. 67	313	73.0	28.6
	11 ม.ค. 67	424	97.5	12.3
	18 ม.ค. 67	288	83.0	31.7
	25 ม.ค. 67	373	105	27.9
	1 ก.พ. 67	360	108	29.7
	8 ก.พ. 67	424	125	27.2
	15 ก.พ. 67	770	86.6	29.7
	22 ก.พ. 67	277	67.9	24.0
	29 ก.พ. 67	416	79.6	25.2
	7 มี.ค. 67	265	135	22.2
	14 มี.ค. 67	285	122	23.2
	21 มี.ค. 67	250	85.2	20.2
	28 มี.ค. 67	388	130	21.7
	4 เม.ย. 67	383	270	25.4
	11 เม.ย. 67	403	371	36.0
	18 เม.ย. 67	327	209	34.1
	25 เม.ย. 67	263	75.2	27.6
	2 พ.ค. 67	390	160	30.8
	9 พ.ค. 67	144	44.2	33.6
	16 พ.ค. 67	294	76.2	18.9
	23 พ.ค. 67	34.4	29.5	< LOQ ^{1/}
	30 พ.ค. 67	87.9	18.7	9.2
	6 มิ.ย. 67	152	33.2	12.4
	13 มิ.ย. 67	220	45.9	15.7
	20 มิ.ย. 67	265	57.7	15.1
	27 มิ.ย. 67	158	94.0	17.1
	4 ก.ค. 67	117	60.6	14.8
	11 ก.ค. 67	248	67.4	25.3
	18 ก.ค. 67	382	278	24.4
	25 ก.ค. 67	216	78.6	19.1
	1 ส.ค. 67	170	44.5	14.3
	8 ส.ค. 67	203	70.7	< LOQ ^{1/}
	15 ส.ค. 67	156	61.9	14.3
	22 ส.ค. 67	170	40.7	16.0
	29 ส.ค. 67	78.0	38.6	< LOQ ^{1/}
	5 ก.ย. 67	299	57.9	15.7
	12 ก.ย. 67	102	62.6	8.3
	19 ก.ย. 67	72.4	46.7	6.2
	26 ก.ย. 67	76.4	35.5	7.2
หน่วย		มิลลิกรัมต่อลิตร	มิลลิกรัมต่อลิตร	มิลลิกรัมต่อลิตร

ตารางที่ 3-8 เปรียบเทียบผลการติดตามตรวจสอบคุณภาพน้ำเสีย จุดก่อนเข้าระบบที่ Sewage Manhole Canteen

ระหว่างเดือนมกราคม พ.ศ. 2565-ธันวาคม พ.ศ. 2567 (ต่อ)

จุดติดตามตรวจสอบ	วันที่ติดตามตรวจสอบ	ผลการติดตามตรวจสอบ		
		บีโอดี	ของแข็งแขวนลอย	แอมโมเนีย-ไนโตรเจน
- จุดก่อนเข้าระบบที่ Sewage Manhole Canteen	3 ต.ค. 67	62.0	59.8	5.7
	10 ต.ค. 67	231	57.9	13.7
	17 ต.ค. 67	199	34.9	13.4
	24 ต.ค. 67	50.0	22.9	5.4
	31 ต.ค. 67	60.2	40.6	7.0
	7 พ.ย. 67	232	77.2	19.0
	14 พ.ย. 67	250	116	28.0
	21 พ.ย. 67	159	35.8	19.4
	28 พ.ย. 67	294	66.7	27.3
	6 ธ.ค. 67	204	36.5	26.0
	12 ธ.ค. 67	247	101	30.8
	18 ธ.ค. 67	320	226	29.1
	26 ธ.ค. 67	266	33.2	44.3
หน่วย		มิลลิกรัมต่อลิตร	มิลลิกรัมต่อลิตร	มิลลิกรัมต่อลิตร

หมายเหตุ: ^{1/} < LOQ: < Limit of Quantitation (แอมโมเนีย-ไนโตรเจนมีค่า > 1.5 และ < 5.0 มิลลิกรัมต่อลิตร

ตารางที่ 3-9 เปรียบเทียบผลการติดตามตรวจสอบคุณภาพน้ำทั้ง จุดบ่อตรวจการระบายก่อนออกภายนอกโครงการ Office CC/TC

ระหว่างเดือนมกราคม พ.ศ. 2565-ธันวาคม พ.ศ. 2567

จุดติดตามตรวจสอบ	วันที่ติดตาม ตรวจสอบ	ผลการติดตามตรวจสอบ					
		ความเป็นกรดและด่าง	บีโอดี	ของแข็งแขวนลอย	แอมโมเนีย-ไนโตรเจน	น้ำมันและไขมัน	แบคทีเรียกลุ่มฟิคอลโคลิฟอร์ม
- จุดบ่อตรวจการระบายก่อน ออกภายนอกโครงการ Office CC/TC	6 ม.ค. 65	7.7	< 2.0	5.0	< 1.5	< 3	7,900
	13 ม.ค. 65	8.8	< 2.0	5.5	< 1.5	< 3	49
	20 ม.ค. 65	8.6	< 2.0	6.5	< 1.5	< 3	1,400
	27 ม.ค. 65	7.6	< 2.0	<5.0	< 1.5	< 3	7,900
	3 ก.พ. 65	8.1	< 2.0	<5.0	< 1.5	< 3	13
	11 ก.พ. 65	8.0	< 2.0	< 5.0	< 1.5	< 3	17,000
	17 ก.พ. 65	8.1	5.2	7.3	< 1.5	< 3	24,000
	24 ก.พ. 65	8.0	< 2.0	< 5.0	< 1.5	< 3	33
	3 มี.ค. 65	7.4	6.9	31.8*	1.6	< 3	11,000
	10 มี.ค. 65	8.5	6.2	7.7	< 1.5	< 3	2,200
	17 มี.ค. 65	8.6	< 2.0	< 5.0	< 1.5	< 3	33
	24 มี.ค. 65	7.7	5.3	25.7	1.8	< 3	35,000
	31 มี.ค. 65	8.4	< 2.0	< 5.0	< 1.5	< 3	240
	8 เม.ย. 65	8.6	< 2.0	< 5.0	< 1.5	< 3	4
	12 เม.ย. 65	8.2	< 2.0	< 5.0	< 1.5	< 3	2
	21 เม.ย. 65	8.4	4.3	< 5.0	< 1.5	< 3	13
	28 เม.ย. 65	8.4	< 2.0	< 5.0	< 1.5	< 3	23
	5 พ.ค. 65	7.6	< 2.0	< 5.0	< 1.5	< 3	< 1.8
	12 พ.ค. 65	8.7	< 2.0	< 5.0	< 1.5	< 3	13
	19 พ.ค. 65	8.2	< 2.0	< 5.0	1.5	< 3	7,900
	26 พ.ค. 65	8.7	< 2.0	< 5.0	< 1.5	< 3	7.8
	2 มิ.ย. 65	7.9	< 2.0	< 5.0	< 1.5	< 3	790
	9 มิ.ย. 65	7.7	5.0	< 5.0	< 1.5	< 3	4,900
	16 มิ.ย. 65	8.3	2.6	< 5.0	< 1.5	< 3	2,200
	23 มิ.ย. 65	8.0	5.4	< 5.0	< 1.5	< 3	3,300
	30 มิ.ย. 65	7.8	< 2.0	< 5.0	< 1.5	< 3	13
	7 ก.ค. 65	7.8	10.4	< 5.0	7.2	< 3	7,000
	14 ก.ค. 65	8.1	< 2.0	< 5.0	< 1.5	< 3	2.0
	21 ก.ค. 65	8.3	< 2.0	< 5.0	< 1.5	< 3	9,200
	27 ก.ค. 65	8.1	< 2.0	< 5.0	< 1.5	< 3	2,200
	4 ส.ค. 65	7.8	8.6	< 5.0	10.4	< 3	160,000
	11 ส.ค. 65	7.9	3.6	< 5.0	2.5	< 3	11,000
	17 ส.ค. 65	7.9	< 2.0	< 5.0	< 1.5	< 3	240
	25 ส.ค. 65	8.0	< 2.0	< 5.0	< 1.5	< 3	23
	2 ก.ย. 65	8.0	6.9	5.7	17.1	< 3	54,000
	8 ก.ย. 65	8.2	< 2.0	< 5.0	< 1.5	< 3	22,000
	15 ก.ย. 65	7.5	13.1	13.6	40.5*	< 3	> 160,000
	22 ก.ย. 65	8.3	< 2.0	28.1	< 1.5	< 3	7,900
	29 ก.ย. 65	8.7	< 2.0	< 5.0	< 1.5	< 3	210
	6 ต.ค. 65	8.1	< 2.0	< 5.0	2.2	< 3	3,300
	12 ต.ค. 65	8.0	< 2.0	< 5.0	< 1.5	< 3	1,300
	20 ต.ค. 65	7.7	7.1	< 5.0	6.4	< 3	160,000
	27 ต.ค. 65	8.2	< 2.0	< 5.0	< 1.5	< 3	1,100
	3 พ.ย. 65	7.9	< 2.0	< 5.0	< 1.5	< 3	340
	10 พ.ย. 65	7.2	3.3	14.5	2.4	< 3	17,000
	17 พ.ย. 65	7.4	6.1	7.8	5.0	< 3	22,000
	24 พ.ย. 65	7.0	6.5	< 5.0	7.3	< 3	92,000
มาตรฐาน ^{1/}		5-9	≤ 20	≤ 30	≤ 35	≤ 20	≤ ^{3/}
หน่วย		-	มิลลิกรัมต่อลิตร	มิลลิกรัมต่อลิตร	มิลลิกรัมต่อลิตร	มิลลิกรัมต่อลิตร	เอ็มพีเอ็นต่อ 100 มิลลิลิตร

บริษัท ยูโนเด็ค แอนนาลิสต์ แอนด์ เอ็นจิเนียริง คอนซัลแตนท์ จำกัด

ห้องปฏิบัติการทดสอบมาตรฐาน ISO/IEC 17025: 2017 by TISI, DSS and DMSC

ได้รับการรับรอง ISO 9001: 2015 และ ISO 14001: 2015 จากสถาบันมาตรฐานอังกฤษ

ตารางที่ 3-9 เปรียบเทียบผลการติดตามตรวจสอบคุณภาพน้ำทั้ง จุดบ่อตรวจการระบายก่อนออกภายนอกโครงการ Office CC/TC

ระหว่างเดือนมกราคม พ.ศ. 2565-ธันวาคม พ.ศ. 2567 (ต่อ)

จุดติดตามตรวจสอบ	วันที่ติดตาม ตรวจสอบ	ผลการติดตามตรวจสอบ					
		ความเป็นกรดและด่าง	บีโอดี	ของแข็งแขวนลอย	แอมโมเนีย-ไนโตรเจน	น้ำมันและไขมัน	แบคทีเรียกลุ่มฟิคอลโคลิฟอร์ม
- จุดบ่อตรวจการระบายก่อน ออกภายนอกโครงการ Office CC/TC	1 ธ.ค. 65	8.2	< 2.0	< 5.0	< 1.5	< 3	79
	8 ธ.ค. 65	7.3	4.8	12.0	3.1	< 3	160,000
	15 ธ.ค. 65	7.6	< 2.0	< 5.0	< 1.5	< 3	3,300
	21 ธ.ค. 65	8.0	< 2.0	< 5.0	< 1.5	< 3	4,900
	26 ธ.ค. 65	7.6	2.4	10.6	2.5	< 3	54,000
	4 ม.ค. 66	8.0	3.1	15.5	< 1.5	< 3	3,300
	12 ม.ค. 66	7.6	3.1	6.9	< 1.5	< 3	54,000
	19 ม.ค. 66	7.3	7.4	17.0	4.5	< 3	92,000
	26 ม.ค. 66	7.2	21.4*	12.8	4.8	< 3	54,000
	2 ก.พ. 66	7.6	10.4	57.5*	< 1.5	< 3	>160,000
	9 ก.พ. 66 ^{6/}	-	-	-	-	-	-
	16 ก.พ. 66	7.9	4.6	< 5.0	< 1.5	< 3	7,900
	23 ก.พ. 66	7.6	7.2	20.9	2.6	< 3	28,000
	2 มี.ค. 66	7.6	6.3	15.1	4.5	< 3	92,000
	9 มี.ค. 66	7.2	5.2	19.1	2.0	< 3	92,000
	15 มี.ค. 66	7.9	< 2.0	< 5.0	< 1.5	< 3	2,200
	23 มี.ค. 66	7.7	28.6*	21.7	12.3	< 3	>160,000
	30 มี.ค. 66	7.7	13.6	7.4	4.5	< 3	13,000
	5 เม.ย. 66	7.5	27.4*	33.8*	20.4	< 3	>160,000
	11 เม.ย. 66	7.8	4.1	< 5.0	3.9	< 3	>160,000
	20 เม.ย. 66	7.7	2.3	< 5.0	< 1.5	< 3	11,000
	27 เม.ย. 66	7.5	7.4	9.6	21.2	< 3	>160,000
	3 พ.ค. 66	7.8	6.0	8.1	26.3	< 3	>160,000
	10 พ.ค. 66	7.3	12.7	20.9	28.6	< 3	>160,000
	18 พ.ค. 66	7.6	14.0	14.6	31.6	< 3	>160,000
	25 พ.ค. 66	7.5	6.8	26.5	30.1	< 3	>160,000
	1 มิ.ย. 66	7.5	4.7	32.0*	18.1	< 3	>160,000
	7 มิ.ย. 66	7.7	3.1	21.2	< 1.5	< 3	54,000
	15 มิ.ย. 66	7.8	< 2.0	8.2	< 1.5	< 3	3,300
	22 มิ.ย. 66	7.9	3.8	< 5.0	< 1.5	< 3	160,000
	28 มิ.ย. 66	7.9	4.4	< 5.0	7.9	< 3	24,000
	6 ก.ค. 66	7.7	< 2.0	< 5.0	< 1.5	< 3	2,400
	13 ก.ค. 66	7.5	6.9	13.5	< LOQ ^{4/}	< 3	24,000
	20 ก.ค. 66	7.6	7.4	< 5.0	< LOQ ^{4/}	< 3	160,000
	27 ก.ค. 66	7.7	4.3	< 5.0	7.2	< 3	1,100
	2 ส.ค. 66	8.1	5.8	< 5.0	< 1.5	< 3	7,900
	9 ส.ค. 66	7.4	3.6	6.8	< LOQ ^{4/}	< 3	7,900
	17 ส.ค. 66	7.8	< 2.0	< 5.0	< 1.5	< 3	1,700
	24 ส.ค. 66	7.8	2.6	11.2	12.4	< 3	92,000
	30 ส.ค. 66	7.8	18.5	8.5	11.5	< 3	24,000
	6 ก.ย. 66	7.3	6.8	< 5.0	7.1	< 3	35,000
	14 ก.ย. 66	7.3	4.4	11.2	7.9	< 3	17,000
	20 ก.ย. 66	7.5	< 2.0	7.8	< 1.5	< 3	1,300
	28 ก.ย. 66	7.9	3.3	< 5.0	< 1.5	< 3	13,000
	2 ต.ค. 66	7.7	2.6	38.2*	< 1.5	< 3	7,900
	9 ต.ค. 66	8.3	2.1	16.0	< 1.5	< 3	1,700
	17 ต.ค. 66	7.1	84.6*	28.6	28.3	< 3	> 160,000
	26 ต.ค. 66	7.2	109*	22.0	15.6	< 3	54,000
มาตรฐาน ^{1/}		5-9	≤ 20	≤ 30	≤ 35	≤ 20	≤ ^{3/}
หน่วย		-	มิลลิกรัมต่อลิตร	มิลลิกรัมต่อลิตร	มิลลิกรัมต่อลิตร	มิลลิกรัมต่อลิตร	เอ็มพีเอ็นต่อ 100 มิลลิลิตร

ตารางที่ 3-9 เปรียบเทียบผลการติดตามตรวจสอบคุณภาพน้ำทั้ง จุดบ่อตรวจการระบายก่อนออกภายนอกโครงการ Office CC/TC

ระหว่างเดือนมกราคม พ.ศ. 2565-ธันวาคม พ.ศ. 2567 (ต่อ)

จุดติดตามตรวจสอบ	วันที่ติดตาม ตรวจสอบ	ผลการติดตามตรวจสอบ					
		ความเป็นกรดและด่าง	บีโอดี	ของแข็งแขวนลอย	แอมโมเนีย-ไนโตรเจน	น้ำมันและไขมัน	แบคทีเรียกลุ่มฟิคอลโคลิฟอร์ม
- จุดบ่อตรวจการระบายก่อน ออกภายนอกโครงการ Office CC/TC	1 พ.ย. 66	7.4	4.7	19.6	12.2	< 3	4,600
	9 พ.ย. 66	7.4	10.0	16.4	11.7	< 3	35,000
	15 พ.ย. 66	7.6	3.2	20.1	12.9	< 3	54,000
	22 พ.ย. 66	6.7	3.5	16.7	16.9	< 3	17,000
	29 พ.ย. 66	7.9	2.7	< 5.0	12.6	< 3	35,000
	4 ธ.ค. 66	8.1	3.1	< 5.0	< 1.5	< 3	11,000
	14 ธ.ค. 66	7.8	6.2	9.5	< LOQ ^{4/}	< 3	160,000
	21 ธ.ค. 66	7.5	3.2	8.7	13.3	< 3	> 160,000
	26 ธ.ค. 66	8.0	2.0	< 5.0	< 1.5	< 3	17,000
	4 ม.ค. 67	8.1 (27°C)	2.7	6.8	< 1.5	< 3	24,000
	11 ม.ค. 67	6.5 (32°C)	6.0	28.9	14.6	< 3	160,000
	18 ม.ค. 67	8.3 (27°C)	< 2.0	< 5.0	< 1.5	< 3	7,900
	25 ม.ค. 67	8.1 (27°C)	< 2.0	5.0	< 1.5	< 3	13,000
	1 ก.พ. 67	7.8 (28°C)	6.4	< 5.0	< LOQ ^{4/}	< 3	> 160,000
	8 ก.พ. 67	7.9 (30°C)	3.9	13.4	< 1.5	< 3	92,000
	15 ก.พ. 67	7.3 (31°C)	36.3*	66.0*	32.8	< 3	> 160,000
	22 ก.พ. 67	7.2 (30°C)	39.3*	62.5*	12.4	< 3	> 160,000
	29 ก.พ. 67	7.2 (32°C)	29.0*	46.8*	20.8	< 3	> 160,000
	7 มี.ค. 67	7.1 (32°C)	28.2*	37.6*	23.5	< 3	> 160,000
	14 มี.ค. 67	7.4 (30°C)	8.1	14.2	16.7	< 3	> 160,000
	21 มี.ค. 67	6.5 (31°C)	14.0	20.2	12.5	3	11,000
	28 มี.ค. 67	7.5 (31°C)	18.1	8.5	14.9	< 3	> 160,000
	4 เม.ย. 67	7.7 (31°C)	7.1	< 5.0	23.8	< 3	> 160,000
	11 เม.ย. 67	7.6 (32°C)	< 2.0	5.9	10.3	< 3	24,000
	18 เม.ย. 67	7.5 (32°C)	6.8	7.7	24.9	< 3	> 160,000
	25 เม.ย. 67	7.6 (33°C)	16.9	15.4	< 1.5	< 3	> 160,000
	2 พ.ค. 67	7.5 (31°C)	20.0	9.9	6.1	< 3	7,900
	9 พ.ค. 67	7.4 (31°C)	28.5*	26.9	10.0	< 3	160,000
	16 พ.ค. 67	7.6 (32°C)	5.6	8.0	20.4	< 3	> 160,000
	23 พ.ค. 67	7.6 (29°C)	< 2.0	< 5.0	< 1.5	< 3	22,000
	30 พ.ค. 67	7.8 (32°C)	10.0	11.4	40.5*	< 3	> 160,000
	6 มิ.ย. 67	7.7 (31°C)	7.8	< 5.0	7.4	< 3	35,000
	13 มิ.ย. 67	7.3 (32°C)	3.9	< 5.0	< 1.5	< 3	> 160,000
	20 มิ.ย. 67	7.3 (32°C)	7.2	< 5.0	8.0	< 3	160,000
	27 มิ.ย. 67	7.9 (30°C)	6.8	< 5.0	< LOQ ^{4/}	< 3	160,000
	4 ก.ค. 67	7.3 (28°C)	6.8	< 5.0	< 1.5	< 3	54,000
	11 ก.ค. 67	6.9 (30°C)	12.6	15.4	9.3	< 3	> 160,000
	18 ก.ค. 67	6.4 (31°C)	8.9	8.7	18.7	< 3	> 160,000
	25 ก.ค. 67	6.5 (31°C)	52.5*	45.0*	9.7	< 3	92,000
	1 ส.ค. 67	6.9 (32°C)	25.6*	30.8*	31.6	< 3	160,000
	8 ส.ค. 67	6.1 (31°C)	29.9*	43.3*	13.5	< 3	160,000
	15 ส.ค. 67	6.5 (33°C)	20.1*	37.2*	15.0	< 3	160,000
	22 ส.ค. 67	6.0 (36°C)	< 2.0	35.4*	< 1.5	< 3	700
	29 ส.ค. 67	6.8 (34°C)	6.8	24.4	21.3	< 3	> 160,000
	5 ก.ย. 67	7.3 (33°C)	14.2	27.8	38.9*	< 3	> 160,000
	12 ก.ย. 67	5.3 (32.5°C)	7.1	40.7*	16.9	< 3	35,000
	19 ก.ย. 67	6.4 (32.4°C)	8.5	40.5*	24.7	< 3	11,000
	26 ก.ย. 67	6.8 (31.0°C)	19.6	76.3*	26.3	< 3	54,000
มาตรฐาน ^{1/}		5-9	≤ 20	≤ 30	≤ 35	≤ 20	≤ ^{3/}
มาตรฐาน ^{2/}		5.5-9.0	≤ 20	≤ 30	≤ 35	≤ 20	≤ ^{3/}
หน่วย		-	มิลลิกรัมต่อลิตร	มิลลิกรัมต่อลิตร	มิลลิกรัมต่อลิตร	มิลลิกรัมต่อลิตร	เอ็มพีเอ็นต่อ 100 มิลลิลิตร

ตารางที่ 3-9 เปรียบเทียบผลการติดตามตรวจสอบคุณภาพน้ำทิ้ง จุดบ่อตรวจการระบายก่อนออกภายนอกโครงการ Office CC/TC

ระหว่างเดือนมกราคม พ.ศ. 2565-ธันวาคม พ.ศ. 2567 (ต่อ)

จุดติดตามตรวจสอบ	วันที่ติดตาม ตรวจสอบ	ผลการติดตามตรวจสอบ					
		ความเป็นกรดและด่าง	บีโอดี	ของแข็งแขวนลอย	แอมโมเนีย-ไนโตรเจน	น้ำมันและไขมัน	แบคทีเรียกลุ่มฟีคอลโคลิฟอร์ม
- จุดบ่อตรวจการระบายก่อน ออกภายนอกโครงการ Office CC/TC	3 ต.ค. 67	7.8 (28.4℃)	< 2.0	< 5.0	< 1.0	< 3	1,100
	10 ต.ค. 67	7.9 (29.2℃)	6.0	< 5.0	< 1.0	3	> 160,000
	17 ต.ค. 67	7.0 (29.4℃)	2.4	< 5.0	< 1.0	3	7,900
	24 ต.ค. 67	7.7 (28.8℃)	4.0	< 5.0	< 1.0	< 3	22,000
	31 ต.ค. 67	7.5 (29.5℃)	< 2.0	< 5.0	< LOQ ^{5/}	< 3	92,000
	7 พ.ย. 67	7.1 (28.9℃)	3.0	< 5.0	5.2	< 3	54,000
	14 พ.ย. 67	7.5 (31.4℃)	4.5	< 5.0	11.5	< 3	54,000
	21 พ.ย. 67	7.2 (29.6℃)	6.8	5.0	< LOQ ^{5/}	< 3	> 160,000
	28 พ.ย. 67	7.6 (29.1℃)	13.4	6.3	5.5	< 3	> 160,000
	6 ธ.ค. 67	7.6 (28.6℃)	< 2.0	< 5.0	< LOQ ^{5/}	< 3	17,000
	12 ธ.ค. 67	6.9 (28.9℃)	5.1	12.5	7.6	< 3	160,000
	18 ธ.ค. 67	7.3 (28.2℃)	< 2.0	< 5.0	5.2	< 3	17,000
	26 ธ.ค. 67	6.7 (27.7℃)	3.0	9.3	13.8	< 3	54,000
มาตรฐาน ^{1/}		5-9	≤ 20	≤ 30	≤ 35	≤ 20	- ^{3/}
มาตรฐาน ^{2/}		5.5-9.0	≤ 20	≤ 30	≤ 35	≤ 20	- ^{3/}
หน่วย		-	มิลลิกรัมต่อลิตร	มิลลิกรัมต่อลิตร	มิลลิกรัมต่อลิตร	มิลลิกรัมต่อลิตร	เอ็มพีเอ็นต่อ 100 มิลลิลิตร

หมายเหตุ: ^{1/} ประกาศกระทรวงทรัพยากรธรรมชาติและสิ่งแวดล้อม เรื่อง กำหนดมาตรฐานควบคุมการระบายน้ำทิ้งจากอาคารบางประเภทและบางขนาด
ประกาศในราชกิจจานุเบกษา เล่ม 122 ตอนที่ 125 ง วันที่ 29 ธันวาคม พ.ศ. 2548 (มาตรฐานควบคุมการระบายน้ำทิ้งอาคาร ประเภท ก)

^{2/} ประกาศกระทรวงทรัพยากรธรรมชาติและสิ่งแวดล้อม เรื่อง กำหนดมาตรฐานควบคุมการระบายน้ำทิ้งจากอาคารบางประเภทและบางขนาด
ประกาศในราชกิจจานุเบกษา เล่ม 141 ตอนพิเศษ 233 ง วันที่ 27 สิงหาคม พ.ศ. 2567 (มาตรฐานควบคุมการระบายน้ำทิ้งอาคาร ประเภท ก)
เทียบมาตรฐานดังกล่าว ตั้งแต่เดือนกันยายน พ.ศ. 2567 เป็นต้นไป

^{3/} มาตรฐานไม่ได้กำหนดค่าเอาไว้

^{4/} < LOQ: < Limit of Quantitation (แอมโมเนีย-ไนโตรเจนมีค่า ≥ 1.5 และ < 5.0 มิลลิกรัมต่อลิตร)

^{5/} < LOQ: < Limit of Quantitation (แอมโมเนีย-ไนโตรเจนมีค่า ≥ 1.0 และ < 5.0 มิลลิกรัมต่อลิตร)

^{6/} ไม่มีการเก็บตัวอย่างน้ำ เนื่องจากมีน้ำไม่เพียงพอ

 * มีค่าไม่เป็นไปตามมาตรฐานกำหนด

ตารางที่ 3-10 เปรียบเทียบผลการติดตามตรวจสอบคุณภาพน้ำทั้ง จุดบ่อตรวจการระบายก่อนออกภายนอกโครงการ Canteen

ระหว่างเดือนมกราคม พ.ศ. 2565-ธันวาคม พ.ศ. 2567

จุดติดตามตรวจสอบ	วันที่ติดตาม ตรวจสอบ	ผลการติดตามตรวจสอบ					
		ความเป็นกรดและด่าง	บีโอดี	ของแข็งแขวนลอย	แอมโมเนีย-ไนโตรเจน	น้ำมันและไขมัน	แบคทีเรียกลุ่มฟิคอลโคลิฟอร์ม
- จุดบ่อตรวจการระบายก่อน ออกภายนอกโครงการ Canteen	6 ม.ค. 65	7.7	2.4	15.2	< 1.5	< 3	7,900
	13 ม.ค. 65	7.6	< 2.0	5.5	< 1.5	< 3	1,300
	20 ม.ค. 65	7.7	< 2.0	< 5.0	1.6	< 3	240
	27 ม.ค. 65	7.5	< 2.0	5.5	< 1.5	< 3	1,300
	3 ก.พ. 65	8.0	< 2.0	< 5.0	< 1.5	< 3	> 160,000
	11 ก.พ. 65	7.0	< 2.0	< 5.0	< 1.5	< 3	17,000
	17 ก.พ. 65	7.9	3.0	< 5.0	< 1.5	< 3	92,000
	24 ก.พ. 65	7.4	< 2.0	< 5.0	< 1.5	< 3	330
	3 มี.ค. 65	7.7	< 2.0	< 5.0	< 1.5	< 3	33
	10 มี.ค. 65	7.7	< 2.0	< 5.0	< 1.5	< 3	460
	17 มี.ค. 65	7.7	2.4	< 5.0	< 1.5	< 3	3,300
	24 มี.ค. 65	7.5	3.0	10.6	< 1.5	< 3	7,900
	31 มี.ค. 65	7.7	< 2.0	6.8	< 1.5	< 3	35,000
	8 เม.ย. 65	8.2	< 2.0	< 5.0	< 1.5	< 3	130
	12 เม.ย. 65	8.0	6.1	12.1	6.4	< 3	4,900
	21 เม.ย. 65	7.5	2.0	7.1	< 1.5	< 3	35,000
	28 เม.ย. 65	8.1	< 2.0	< 5.0	< 1.5	< 3	330
	5 พ.ค. 65	7.8	< 2.0	< 5.0	< 1.5	< 3	3,300
	12 พ.ค. 65	7.4	< 2.0	5.9	< 1.5	< 3	2,100
	19 พ.ค. 65	7.7	< 2.0	< 5.0	< 1.5	< 3	3,100
	26 พ.ค. 65	7.8	< 2.0	8.1	< 1.5	< 3	7,900
	2 มิ.ย. 65	7.6	2.8	< 5.0	< 1.5	< 3	1,300
	9 มิ.ย. 65	7.3	< 2.0	< 5.0	< 1.5	< 3	1,300
	16 มิ.ย. 65	8.3	5.5	14.4	< 1.5	< 3	54,000
	23 มิ.ย. 65	7.6	< 2.0	< 5.0	< 1.5	< 3	170
	30 มิ.ย. 65	7.5	< 2.0	< 5.0	< 1.5	< 3	13,000
	7 ก.ค. 65	7.7	< 2.0	6.5	1.6	< 3	790
	14 ก.ค. 65	7.8	< 2.0	< 5.0	< 1.5	< 3	4,900
	21 ก.ค. 65	7.4	< 2.0	7.2	< 1.5	< 3	22,000
	27 ก.ค. 65	7.5	< 2.0	< 5.0	< 1.5	< 3	4,900
	4 ส.ค. 65	7.6	< 2.0	< 5.0	< 1.5	< 3	9,400
	11 ส.ค. 65	7.7	< 2.0	11.4	< 1.5	< 3	7,000
	17 ส.ค. 65	7.6	< 2.0	< 5.0	< 1.5	< 3	9,400
	25 ส.ค. 65	7.7	< 2.0	5.3	< 1.5	< 3	460
	2 ก.ย. 65	7.5	< 2.0	14.4	< 1.5	< 3	92,000
	8 ก.ย. 65	7.3	< 2.0	12.0	< 1.5	< 3	7,900
	15 ก.ย. 65	7.4	< 2.0	18.3	< 1.5	< 3	24,000
	22 ก.ย. 65	7.8	< 2.0	26.8	< 1.5	< 3	13,000
	29 ก.ย. 65	7.2	< 2.0	6.4	< 1.5	< 3	4,900
	6 ต.ค. 65	6.9	< 2.0	< 5.0	< 1.5	< 3	4,900
	12 ต.ค. 65	7.5	2.2	7.8	4.0	< 3	92,000
	20 ต.ค. 65	7.6	4.1	13.0	3.9	< 3	24,000
	27 ต.ค. 65	7.9	< 2.0	< 5.0	< 1.5	< 3	35,000
	3 พ.ย. 65	7.8	2.4	6.9	< 1.5	< 3	1,300
	10 พ.ย. 65	6.8	2.8	10.9	< 1.5	< 3	240
	17 พ.ย. 65	7.5	2.9	11.2	< 1.5	< 3	17,000
	24 พ.ย. 65	7.0	< 2.0	< 5.0	< 1.5	< 3	35,000
มาตรฐาน ^{1/}		5-9	≤ 20	≤ 30	≤ 35	≤ 20	≤ ^{3/}
หน่วย		-	มิลลิกรัมต่อลิตร	มิลลิกรัมต่อลิตร	มิลลิกรัมต่อลิตร	มิลลิกรัมต่อลิตร	เอ็มพีเอ็นต่อ 100 มิลลิลิตร

ตารางที่ 3-10 เปรียบเทียบผลการติดตามตรวจสอบคุณภาพน้ำทั้ง จุดบ่อตรวจการระบายก่อนออกภายนอกโครงการ Canteen

ระหว่างเดือนมกราคม พ.ศ. 2565-ธันวาคม พ.ศ. 2567 (ต่อ)

จุดติดตามตรวจสอบ	วันที่ติดตาม ตรวจสอบ	ผลการติดตามตรวจสอบ					
		ความเป็นกรดและต่าง	บีโอดี	ของแข็งแขวนลอย	แอมโมเนีย-ไนโตรเจน	น้ำมันและไขมัน	แบคทีเรียกลุ่มฟิคอลโคลิฟอร์ม
- จุดบ่อตรวจการระบายก่อน ออกภายนอกโครงการ Canteen	1 ธ.ค. 65	7.6	< 2.0	< 5.0	< 1.5	< 3	35,000
	8 ธ.ค. 65	7.4	< 2.0	< 5.0	< 1.5	< 3	330
	15 ธ.ค. 65	7.3	< 2.0	< 5.0	< 1.5	< 3	33
	21 ธ.ค. 65	7.4	< 2.0	< 5.0	< 1.5	< 3	3,300
	26 ธ.ค. 65	7.5	2.0	9.3	< 1.5	< 3	22,000
	4 ม.ค. 66	8.2	< 2.0	< 5.0	< 1.5	< 3	110
	12 ม.ค. 66	7.6	2.7	< 5.0	< 1.5	< 3	35,000
	19 ม.ค. 66	7.2	< 2.0	< 5.0	< 1.5	< 3	12,000
	26 ม.ค. 66	6.6	2.7	6.7	2.2	< 3	4,900
	2 ก.พ. 66	7.3	< 2.0	< 5.0	< 1.5	< 3	330
	9 ก.พ. 66	7.4	2.5	8.6	< 1.5	< 3	35,000
	16 ก.พ. 66	7.7	< 2.0	< 5.0	< 1.5	< 3	3,300
	23 ก.พ. 66	7.4	5.4	23.6	< 1.5	< 3	11,000
	2 มี.ค. 66	7.3	3.2	13.0	< 1.5	< 3	7,000
	9 มี.ค. 66	7.3	7.4	12.1	< 1.5	< 3	13,000
	15 มี.ค. 66	7.8	3.2	5.7	< 1.5	< 3	1,700
	23 มี.ค. 66	7.8	2.5	9.3	2.1	< 3	> 160,000
	30 มี.ค. 66	7.6	3.0	< 5.0	2.8	< 3	11,000
	5 เม.ย. 66	7.5	5.8	< 5.0	3.1	< 3	54,000
	11 เม.ย. 66	7.8	3.9	< 5.0	2.7	< 3	1,100
	20 เม.ย. 66	7.6	2.3	< 5.0	< 1.5	< 3	790
	27 เม.ย. 66	7.4	2.5	13.9	< 1.5	< 3	22,000
	3 พ.ค. 66	8.0	< 2.0	< 5.0	< 1.5	< 3	3,500
	10 พ.ค. 66	7.3	< 2.0	< 5.0	< 1.5	< 3	790
	18 พ.ค. 66	7.5	< 2.0	< 5.0	< 1.5	< 3	790
	25 พ.ค. 66	7.5	< 2.0	< 5.0	2.6	< 3	490
	1 มิ.ย. 66	7.6	< 2.0	< 5.0	2.9	< 3	330
	7 มิ.ย. 66	7.8	4.2	< 5.0	< 1.5	< 3	35,000
	15 มิ.ย. 66	7.7	< 2.0	< 5.0	< 1.5	< 3	490
	22 มิ.ย. 66	7.5	< 2.0	< 5.0	< 1.5	< 3	35,000
	28 มิ.ย. 66	7.9	4.4	< 5.0	7.9	< 3	24,000
	6 ก.ค. 66	7.6	2.0	< 5.0	< 1.5	< 3	13,000
	13 ก.ค. 66	7.6	< 2.0	< 5.0	< 1.5	< 3	4,900
	20 ก.ค. 66	7.6	< 2.0	< 5.0	< 1.5	< 3	1,300
	27 ก.ค. 66	7.5	< 2.0	6.1	< 1.5	< 3	940
	2 ส.ค. 66	7.7	< 2.0	5.9	< 1.5	< 3	460
	9 ส.ค. 66	7.5	< 2.0	5.2	< 1.5	< 3	240
	17 ส.ค. 66	7.6	< 2.0	< 5.0	< 1.5	< 3	54,000
	24 ส.ค. 66	7.9	< 2.0	< 5.0	< 1.5	< 3	700
	30 ส.ค. 66	7.8	< 2.0	< 5.0	< 1.5	< 3	7,900
	6 ก.ย. 66	7.5	< 2.0	< 5.0	< 1.5	< 3	110
	14 ก.ย. 66	7.4	< 2.0	5.4	< 1.5	< 3	7,900
	20 ก.ย. 66	7.3	< 2.0	14.7	< 1.5	< 3	1,100
	28 ก.ย. 66	7.5	< 2.0	11.7	< 1.5	< 3	92,000
	2 ต.ค. 66	7.4	< 2.0	< 5.0	< 1.5	< 3	1,400
	9 ต.ค. 66	8.2	< 2.0	7.3	< 1.5	< 3	1,300
	17 ต.ค. 66	7.1	< 2.0	< 5.0	< 1.5	< 3	11,000
	26 ต.ค. 66	7.3	2.4	11.6	< 1.5	< 3	3,300
มาตรฐาน ^{1/}		5-9	≤ 20	≤ 30	≤ 35	≤ 20	- ^{3/}
หน่วย		-	มิลลิกรัมต่อลิตร	มิลลิกรัมต่อลิตร	มิลลิกรัมต่อลิตร	มิลลิกรัมต่อลิตร	เอ็มพีเอ็นต่อ 100 มิลลิลิตร

ตารางที่ 3-10 เปรียบเทียบผลการติดตามตรวจสอบคุณภาพน้ำทั้ง จุดบ่อตรวจการระบายก่อนออกภายนอกโครงการ Canteen

ระหว่างเดือนมกราคม พ.ศ. 2565-ธันวาคม พ.ศ. 2567 (ต่อ)

จุดติดตามตรวจสอบ	วันที่ติดตาม ตรวจสอบ	ผลการติดตามตรวจสอบ					
		ความเป็นกรดและด่าง	บีโอดี	ของแข็งแขวนลอย	แอมโมเนีย-ไนโตรเจน	น้ำมันและไขมัน	แบคทีเรียกลุ่มฟิคอลโคลิฟอร์ม
- จุดบ่อตรวจการระบายก่อน ออกภายนอกโครงการ Canteen	1 พ.ย. 66	7.5	2.0	22.2	< 1.5	< 3	4,900
	9 พ.ย. 66	7.4	< 2.0	5.7	< 1.5	< 3	7,900
	15 พ.ย. 66	7.5	< 2.0	< 5.0	< 1.5	< 3	24,000
	22 พ.ย. 66	7.0	2.0	< 5.0	< 1.5	< 3	13,000
	29 พ.ย. 66	7.7	3.0	7.6	< 1.5	< 3	2,400
	4 ธ.ค. 66	8.2	4.5	7.1	< 1.5	< 3	> 160,000
	14 ธ.ค. 66	7.5	< 2.0	22.2	< 1.5	< 3	1,300
	21 ธ.ค. 66	7.5	2.6	21.7	< 1.5	< 3	54,000
	26 ธ.ค. 66	7.1	3.3	11.7	< LOQ ^{4/}	< 3	17,000
	4 ม.ค. 67	7.4 (28°C)	2.6	23.6	< 1.5	< 3	17,000
	11 ม.ค. 67	7.4 (28°C)	2.0	12.0	< 1.5	< 3	35,000
	18 ม.ค. 67	7.4 (27°C)	4.2	17.1	< 1.5	< 3	54,000
	25 ม.ค. 67	7.6 (26°C)	2.0	12.9	< LOQ ^{4/}	< 3	17,000
	1 ก.พ. 67	7.1 (28°C)	5.0	12.7	< 1.5	< 3	17,000
	8 ก.พ. 67	7.3 (26°C)	2.4	12.1	< 1.5	< 3	54,000
	15 ก.พ. 67	6.6 (30°C)	2.3	12.0	< 1.5	< 3	54,000
	22 ก.พ. 67	7.2 (29°C)	2.8	12.8	< 1.5	< 3	4,900
	29 ก.พ. 67	7.0 (30°C)	3.4	9.2	< 1.5	< 3	92,000
	7 มี.ค. 67	7.4 (30°C)	< 2.0	< 5.0	< LOQ ^{4/}	< 3	170
	14 มี.ค. 67	6.2 (29°C)	2.3	14.3	< LOQ ^{4/}	< 3	1,300
	21 มี.ค. 67	7.3 (27°C)	4.4	< 5.0	< 1.5	< 3	17,000
	28 มี.ค. 67	7.2 (31°C)	2.4	< 5.0	< LOQ ^{4/}	< 3	1,300
	4 เม.ย. 67	7.5 (30°C)	2.3	9.6	< 1.5	< 3	24,000
	11 เม.ย. 67	6.9 (31°C)	3.5	6.6	< LOQ ^{4/}	< 3	22,000
	18 เม.ย. 67	7.5 (30°C)	2.1	< 5.0	< LOQ ^{4/}	< 3	54,000
	25 เม.ย. 67	7.7 (32°C)	< 2.0	< 5.0	< 1.5	< 3	7,000
	2 พ.ค. 67	7.2 (30°C)	< 2.0	5.1	< 1.5	< 3	460
	9 พ.ค. 67	7.8 (30°C)	31.9*	18.6	< 1.5	< 3	> 160,000
	16 พ.ค. 67	7.3 (32°C)	3.0	8.8	< 1.5	< 3	1,700
	23 พ.ค. 67	7.4 (30°C)	< 2.0	16.4	< 1.5	< 3	92,000
	30 พ.ค. 67	7.2 (30°C)	< 2.0	9.8	< 1.5	< 3	460
	6 มิ.ย. 67	7.8 (30°C)	2.3	< 5.0	< LOQ ^{4/}	< 3	6.8
	13 มิ.ย. 67	7.1 (33°C)	11.6	30.7*	5.0	< 3	> 160,000
	20 มิ.ย. 67	7.3 (34°C)	3.4	19.0	< 1.5	< 3	35,000
	27 มิ.ย. 67	7.6 (23°C)	2.5	47.9*	< LOQ ^{4/}	< 3	54,000
	4 ก.ค. 67	6.8 (32°C)	29.4*	71.7*	8.4	< 3	> 160,000
	11 ก.ค. 67	7.4 (29°C)	17.1	36.5*	< LOQ ^{4/}	< 3	35,000
	18 ก.ค. 67	6.8 (32°C)	7.7	< 5.0	8.4	< 3	92,000
	25 ก.ค. 67	6.8 (32°C)	42.8*	40.4*	9.4	< 3	92,000
	1 ส.ค. 67	7.4 (30°C)	4.9	7.2	< LOQ ^{4/}	< 3	33
	8 ส.ค. 67	7.7 (30°C)	8.1	24.8	< 1.5	< 3	54,000
	15 ส.ค. 67	7.6 (30°C)	< 2.0	5.6	< LOQ ^{4/}	< 3	2,400
	22 ส.ค. 67	7.4 (32°C)	9.9	21.3	< LOQ ^{4/}	< 3	11,000
	29 ส.ค. 67	7.5 (31°C)	14.8	33.2*	< 1.5	< 3	> 160,000
	5 ก.ย. 67	7.5 (31°C)	31.5*	43.7*	< 1.5	< 3	> 160,000
	12 ก.ย. 67	7.5 (31.9°C)	17.6	49.9*	< LOQ ^{4/}	< 3	35,000
	19 ก.ย. 67	7.8 (31.0°C)	20.6*	29.6	< LOQ ^{4/}	< 3	4,600
	26 ก.ย. 67	7.7 (29.8°C)	28.9*	30.0	< LOQ ^{5/}	< 3	24,000
มาตรฐาน ^{1/}		5-9	≤ 20	≤ 30	≤ 35	≤ 20	- ^{3/}
มาตรฐาน ^{2/}		5.5-9.0	≤ 20	≤ 30	≤ 35	≤ 20	- ^{3/}
หน่วย		-	มิลลิกรัมต่อลิตร	มิลลิกรัมต่อลิตร	มิลลิกรัมต่อลิตร	มิลลิกรัมต่อลิตร	เอ็มพีเอ็นต่อ 100 มิลลิลิตร

ระหว่างเดือนมกราคม พ.ศ. 2565-ธันวาคม พ.ศ. 2567 (ต่อ)

จุดติดตามตรวจสอบ	วันที่ติดตามตรวจสอบ	ผลการติดตามตรวจสอบ					
		ความเป็นกรดและต่าง	บีโอดี	ของแข็งแขวนลอย	แอมโมเนีย-ไนโตรเจน	น้ำมันและไขมัน	แบคทีเรียกลุ่มฟิคอลโคลิฟอร์ม
- จุดบ่อตรวจการระบายก่อน ออกภายนอกโครงการ Canteen	3 ต.ค. 67	7.2 (30.3°C)	34.4*	36.1*	< LOQ ^{5/}	< 3	92,000
	10 ต.ค. 67	7.5 (32.4°C)	15.1	22.6	< 1.0	< 3	4,900
	17 ต.ค. 67	6.5 (32.7°C)	13.3	29.2	< 1.0	< 3	160,000
	24 ต.ค. 67	7.4 (30.8°C)	7.0	18.6	< LOQ ^{5/}	< 3	14,000
	31 ต.ค. 67	7.2 (31.8°C)	11.9	18.9	< LOQ ^{5/}	< 3	> 160,000
	7 พ.ย. 67	7.4 (29.0°C)	24.8*	44.0*	< 1.0	< 3	54,000
	14 พ.ย. 67	7.1 (33.8°C)	12.8	18.4	< 1.0	< 3	3,300
	21 พ.ย. 67	7.0 (31.7°C)	10.3	16.3	< 1.0	< 3	24,000
	28 พ.ย. 67	7.1 (32.2°C)	13.9	32.6*	< 1.0	< 3	17,000
	6 ธ.ค. 67	6.9 (34.2°C)	10.3	< 5.0	< LOQ ^{5/}	< 3	> 160,000
	12 ธ.ค. 67	7.0 (30.3°C)	11.4	55.0*	< 1.0	< 3	160,000
	18 ธ.ค. 67	6.6 (31.9°C)	9.8	38.3*	< 1.0	< 3	4,900
	26 ธ.ค. 67	6.5 (31.1°C)	< 2.0	< 5.0	< LOQ ^{5/}	< 3	2,600
มาตรฐาน ^{1/}		5-9	≤ 20	≤ 30	≤ 35	≤ 20	≤ ^{3/}
มาตรฐาน ^{2/}		5.5-9.0	≤ 20	≤ 30	≤ 35	≤ 20	≤ ^{3/}
หน่วย		-	มิลลิกรัมต่อลิตร	มิลลิกรัมต่อลิตร	มิลลิกรัมต่อลิตร	มิลลิกรัมต่อลิตร	เอ็มพีเอ็นต่อ 100 มิลลิลิตร

หมายเหตุ:

- 1/ ประกาศกระทรวงทรัพยากรธรรมชาติและสิ่งแวดล้อม เรื่อง กำหนดมาตรฐานควบคุมการระบายน้ำทิ้งจากอาคารบางประเภทและบางขนาด ประกาศในราชกิจจานุเบกษา เล่ม 122 ตอนที่ 125 ง วันที่ 29 ธันวาคม พ.ศ. 2548 (มาตรฐานควบคุมการระบายน้ำทิ้งอาคาร ประเภท ก)
- 2/ ประกาศกระทรวงทรัพยากรธรรมชาติและสิ่งแวดล้อม เรื่อง กำหนดมาตรฐานควบคุมการระบายน้ำทิ้งจากอาคารบางประเภทและบางขนาด ประกาศในราชกิจจานุเบกษา เล่ม 141 ตอนพิเศษ 233 ง วันที่ 27 สิงหาคม พ.ศ. 2567 (มาตรฐานควบคุมการระบายน้ำทิ้งอาคาร ประเภท ก) เทียบมาตรฐานดังกล่าว ตั้งแต่เดือนกันยายน พ.ศ. 2567 เป็นต้นไป
- 3/ มาตรฐานไม่ได้กำหนดค่าเอาไว้
- 4/ < LOQ: < Limit of Quantitation (แอมโมเนีย-ไนโตรเจนมีค่า ≥ 1.5 และ < 5.0 มิลลิกรัมต่อลิตร)
- 5/ < LOQ: < Limit of Quantitation (แอมโมเนีย-ไนโตรเจนมีค่า ≥ 1.0 และ < 5.0 มิลลิกรัมต่อลิตร)
- * มีค่าไม่เป็นไปตามมาตรฐานกำหนด

3.2 การติดตามตรวจสอบระบบบำบัดน้ำเสีย

การติดตามตรวจสอบระบบบำบัดน้ำเสีย โครงการฯ ได้ว่าจ้างให้ บริษัท พรีเมียร์ โปรดักส์ จำกัด (มหาชน) ดำเนินการทำความสะอาดบ่อดักตะกอน โดยได้ดำเนินการครั้งสุดท้ายเมื่อวันที่ 16 มีนาคม พ.ศ. 2566 ทั้งนี้ หากพบปริมาณตะกอนสะสมในปริมาณมากจะดำเนินการทำความสะอาดทันที รายละเอียดดังภาคผนวก ข-7

3.3 การติดตามตรวจสอบระบบป้องกันอัคคีภัย

การติดตามตรวจสอบระบบป้องกันอัคคีภัย โครงการฯ มีการติดตามตรวจสอบระบบป้องกันอัคคีภัยภายในอาคารให้อยู่ในสภาพที่พร้อมใช้งาน โดยมีความถี่ในการตรวจสอบทุก 3 เดือน รายละเอียดดังภาคผนวก ข-6

3.4 การติดตามตรวจสอบระบบระบายน้ำ

การติดตามตรวจสอบระบบระบายน้ำ โครงการฯ กำหนดให้มีการทำความสะอาดบ่อดักตะกอนความถี่อย่างน้อยปีละ 1 ครั้ง หรือหากพบว่า มีตะกอนสะสมในปริมาณมาก